

製品名: シナプシン 1 ウサギポリクローナル抗体**カタログ番号: APRab03409**

研究使用のみ

概要

説明	ウサギポリクローナル抗体
宿主	うさぎ
応用	WB,IHC,ICC/IF,ELISA
反応性	ヒト、マウス、ラット
標識	非共役
修飾	未修正
アイソタイプ	IgG
クローン性	ポリクローナル
形態	液体
濃度	1mg/ml
保存	アリコートし、-20°Cで保存してください（12ヶ月有効）。凍結/融解サイクルを避けてください。
輸送	氷袋
バッファー	50% グリセロール、0.5% 保護タンパク質、0.02% アジ化ナトリウムを含む PBS 液 (pH 7.3)。
精製	アフィニティー精製

応用

希釈倍率	WB 1:500-1:1000,IHC 1:50-1:100,ICC/IF 1:50-1:200,ELISA 1:5000-1:20000
分子量	Calculated MW: 74 kDa; Observed MW: 74 kDa

抗原情報

遺伝子名	SYN1
別名	SYN1; Synapsin-1; Brain protein 4.1; Synapsin I
遺伝子 ID	6853
SwissProt ID	P17600
免疫原	標的タンパク質に対応する合成ペプチド

背景

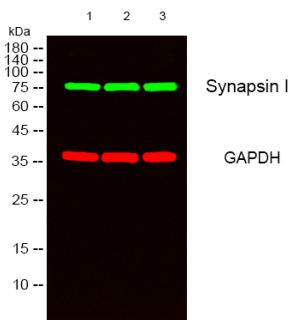
この遺伝子はシナプシン遺伝子ファミリーのメンバーです。シナプシンは、シナプス小胞の細胞質表面に結合する神経リン酸化タンパク質をコードしています。ファミリーのメンバーは共通のタンパク質ドメインを特徴とし、シナプス形成および神経伝達物質放出

の調節に関与していることが示唆されており、いくつかの神経精神疾患における潜在的な役割を示唆しています。

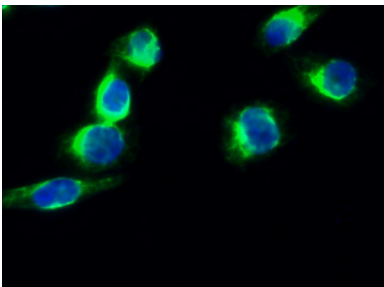
研究分野

神経科学

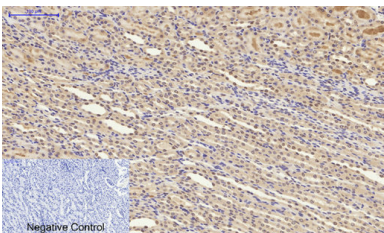
画像データ



Synapsin 1 抗体を使用した HeLa、293、3T3 溶解物中の Synapsin 1 のウェスタンブロット分析。



HeLa 中のシナプシン 1 のシナプシン I 抗体 (緑) を用いた免疫蛍光分析



シナプシン 1 抗体を用いたパラフィン包埋ラット腎組織の免疫組織化学分析。抗原賦活化には、高圧高温クエン酸ナトリウム (pH 6.0) を使用した。