

製品名: SREBP1 ウサギポリクローナル抗体**カタログ番号: APRab03400**

研究使用のみ

概要

説明	ウサギポリクローナル抗体
宿主	うさぎ
応用	WB,ELISA
反応性	ヒト、マウス、ラット
標識	非共役
修飾	未修正
アイソタイプ	IgG
クローン性	ポリクローナル
形態	液体
濃度	1mg/ml
保存	アリコートし、-20°Cで保存してください（12ヶ月有効）。凍結/融解サイクルを避けてください。
輸送	氷袋
バッファー	50% グリセロール、0.5% 保護タンパク質、0.02% アジ化ナトリウムを含む PBS 液 (pH 7.3)。
精製	アフィニティー精製

応用

希釈倍率	WB 1:500-1:1000,ELISA 1:5000-1:20000
分子量	Calculated MW: 122 kDa; Observed MW: 122 kDa

抗原情報

遺伝子名	SREBF1
別名	SREBF1; BHLHD1; SREBP1; Sterol regulatory element-binding protein 1; SREBP-1; Class D basic helix-loop-helix protein 1; bHLHD1; Sterol regulatory element-binding transcription factor 1
遺伝子 ID	6720
SwissProt ID	P36956
免疫原	-

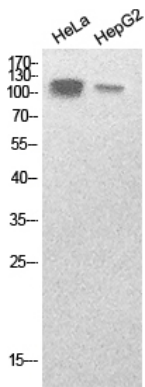
背景

ステロール調節エレメント結合タンパク質 1: 転写因子形態 (処理されたステロール調節エレメント結合タンパク質 1) の前駆体であり、小胞体膜に埋め込まれます。

研究分野

エピジェネティクスと核シグナル伝達

画像データ



SREBP1 抗体を使用した HeLa、HepG2 溶解物中の SREBP1 のウェスタン プロット分析