

**製品名: RPL7 ウサギポリクローナル抗体****カタログ番号: APRab03399**

研究使用のみ

**概要**

説明	ウサギポリクローナル抗体
宿主	うさぎ
応用	WB,IHC,ELISA
反応性	ヒト、マウス、ラット
標識	非共役
修飾	未修正
アイソタイプ	IgG
クローン性	ポリクローナル
形態	液体
濃度	1mg/ml
保存	アリコートし、-20°Cで保存してください（12ヶ月有効）。凍結/融解サイクルを避けてください。
輸送	氷袋
バッファー	50% グリセロール、0.5% 保護タンパク質、0.02% アジ化ナトリウムを含む PBS 液 (pH 7.3)。
精製	アフィニティークロマトグラフィー

**応用**

希釈倍率	WB 1:500-1:1000,IHC 1:50-1:100,ELISA 1:5000-1:20000
分子量	Calculated MW: 29 kDa; Observed MW: 32 kDa

**抗原情報**

遺伝子名	RPL7
別名	L7; humL7-1
遺伝子 ID	6129
SwissProt ID	P18124
免疫原	抗血清はヒト RPL7 由来の合成ペプチドに対して作製された。アミノ酸範囲: 199-248

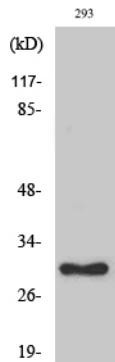
**背景**

リボソーム大サブユニット (PubMed:12962325) の構成要素。28S rRNA および mRNA 中の G リッチ構造に結合する。翻訳装置において調節的役割を果たし、mRNA の自由細胞翻訳を阻害する。

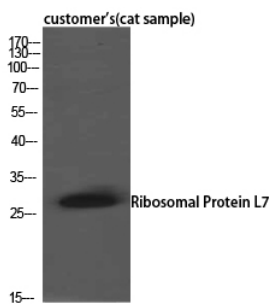
## 研究分野

エピジェネティクスと核シグナル伝達

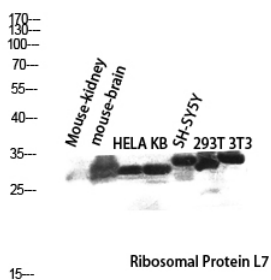
## 画像データ



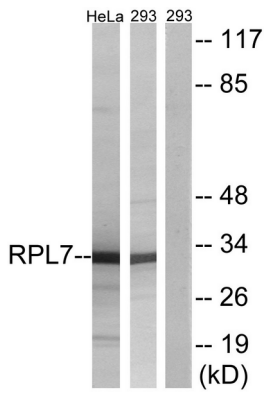
RPL7 抗体を使用したさまざまな溶解物中の RPL7 のウエスタンブロット分析。



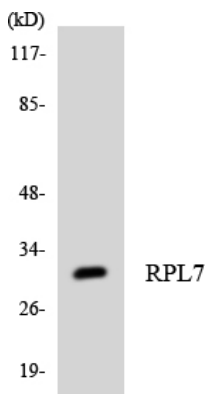
リボソームタンパク質 L7 抗体を使用した猫サンプル溶解物中の RPL7 のウエスタンブロット分析。



リボソームタンパク質 L7 抗体を使用した、マウス腎臓、マウス脳、HELA、KB、SH-SY5Y、293T および 3T3 溶解物中の RPL7 のウエスタンブロット分析。



RPL7 抗体を使用した 293 および HeLa 溶解物中の RPL7 のウェスタン ブロット分析。右側のレーンは合成ペプチドでブロックされています。



RPL7 抗体を使用した K562 の PL7 のウェスタンブロット分析。