

製品名: RhoA ウサギポリクローナル抗体**カタログ番号: APRab03398**

研究使用のみ

概要

説明	ウサギポリクローナル抗体
宿主	うさぎ
応用	WB,IHC,ICC/IF,ELISA
反応性	ヒト、マウス、ラット
標識	非共役
修飾	未修正
アイソタイプ	IgG
クローン性	ポリクローナル
形態	液体
濃度	1mg/ml
保存	アリコートし、-20°Cで保存してください（12ヶ月有効）。凍結/融解サイクルを避けてください。
輸送	氷袋
バッファー	50% グリセロール、0.5% 保護タンパク質、0.02% アジ化ナトリウムを含む PBS 液 (pH 7.3)。
精製	アフィニティー精製

応用

希釈倍率	WB 1:500-1:1000,IHC 1:50-1:100,ICC/IF 1:50-1:200,ELISA 1:5000-1:20000
分子量	Calculated MW: 22 kDa; Observed MW: 22 kDa

抗原情報

遺伝子名	RHOA
別名	RHOA; ARH12; ARHA; RHO12; Transforming protein RhoA; Rho cDNA clone 12; h12
遺伝子 ID	387
SwissProt ID	P61586
免疫原	抗血清はヒト RhoA 由来の合成ペプチドに対して作製された。アミノ酸範囲: 144-193

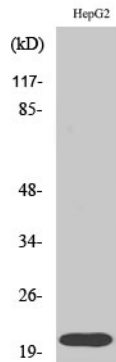
背景

Rho A は Rho ファミリーに属する小さな G タンパク質です。細胞膜受容体と接着斑およびアクチンストレスファイバーの集合を結びつけるシグナル伝達経路を制御します。

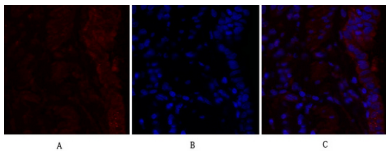
研究分野

シグナル伝達

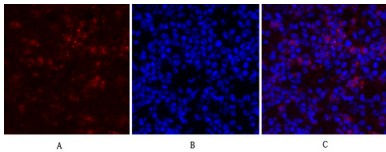
画像データ



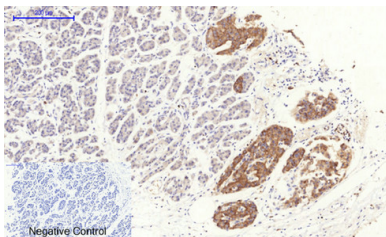
RhoA 抗体を使用した HepG2 溶解物中の RhoA のウェスタンブロット分析。



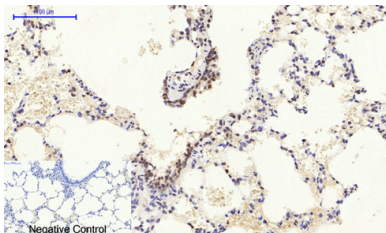
Rho A 抗体 (赤) と DAPI (青) を使用したラット肺の RhoA の免疫蛍光分析。



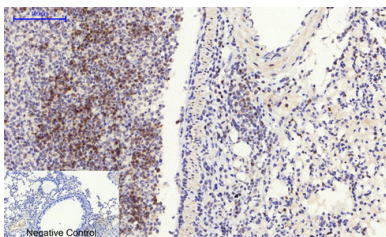
Rho A 抗体 (赤) と DAPI (青) を用いたマウス肺の RhoA の免疫蛍光分析



Rho A 抗体を使用したパラフィン包埋ヒト胃癌組織の免疫組織化学分析。抗原賦活化には高圧高温クエン酸ナトリウム pH 6.0 を使用しました。ネガティブコントロールは二次抗体のみを使用しました。



RhoA 抗体を使用したパラフィン包埋ラット肺組織の免疫組織化学分析。抗原賦活化には高圧高温クエン酸ナトリウム pH 6.0 を使用しました。ネガティブコントロールは二次抗体を使用しました。



Rho A 抗体を用いたパラフィン包埋マウス肺組織の免疫組織化学分析。抗原賦活化には、高圧高温クエン酸ナトリウム (pH 6.0) を使用した。ネガティブコントロールには二次抗体のみを用いた。

