

製品名: SDF1 ウサギポリクローナル抗体**カタログ番号: APRab03385**

研究使用のみ

概要

説明	ウサギポリクローナル抗体
宿主	うさぎ
応用	WB,IHC,ICC/IF,ELISA
反応性	ヒト、マウス、ラット
標識	非共役
修飾	未修正
アイソタイプ	IgG
クローン性	ポリクローナル
形態	液体
濃度	1mg/ml
保存	アリコートし、-20°Cで保存してください（12 ヶ月有効）。凍結/融解サイクルを避けてください。
輸送	氷袋
バッファー	50% グリセロール、0.5% 保護タンパク質、0.02% アジ化ナトリウムを含む PBS 液 (pH 7.3)。
精製	アフィニティー精製

応用

希釈倍率	WB 1:500-1:1000,IHC 1:50-1:100,ICC/IF 1:50-1:200,ELISA 1:5000-1:20000
分子量	Calculated MW: 11 kDa; Observed MW: 11 kDa

抗原情報

遺伝子名	CXCL12 CXCL12; SDF1; SDF1A; SDF1B; Stromal cell-derived factor 1; SDF-1; hSDF-1; C-X-C motif
別名	chemokine 12; Intercrine reduced in hepatomas; IRH; hIRH; Pre-B cell growth-stimulating factor; PBSF
遺伝子 ID	6387
SwissProt ID	P48061
免疫原	抗血清はヒト SDF-1 由来の合成ペプチドに対して作製された。アミノ酸範囲: 44-93

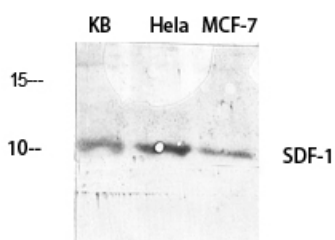
背景

Tリンパ球および単球に活性を示すが、好中球には活性を示さない走化性因子。C-X-Cケモカイン受容体 CXCR4 を活性化し、細胞内カルシウムイオン濃度の急速かつ一過性の上昇と走化性を誘導する。また、非定型ケモカイン受容体 ACKR3 にも結合し、 β アレスチン経路を活性化し、SDF-1 のスカベンジャー受容体として作用する。

研究分野

免疫学

画像データ



SDF1 抗体を使用したさまざまな溶解物中の SDF1 のウエスタン ブロット分析。