

**製品名: リン酸化 CREB (Ser133) ウサギポリクローナル抗体****カタログ番号: APRab03380**

研究使用のみ

**概要**

説明	ウサギポリクローナル抗体
宿主	うさぎ
応用	WB,IHC,ICC/IF,ELISA,IP
反応性	ヒト、マウス、ラット
標識	非共役
修飾	リン酸化
アイソタイプ	IgG
クローン性	ポリクローナル
形態	液体
濃度	1mg/ml
保存	アリコートし、-20°Cで保存してください（12ヶ月有効）。凍結/融解サイクルを避けてください。
輸送	氷袋
バッファー	50% グリセロール、0.5% 保護タンパク質、0.02% アジ化ナトリウムを含む PBS 液 (pH 7.3)。
精製	アフィニティー精製

**応用**

希釈倍率	WB 1:500-1:1000,IHC 1:50-1:100,ICC/IF 1:50-1:200,ELISA 1:5000-1:20000,IP 1:20-1:50
分子量	Calculated MW: 35 kDa; Observed MW: 35 kDa

**抗原情報**

遺伝子名	CREB1
別名	CREB1; Cyclic AMP-responsive element-binding protein 1; CREB-1; cAMP-responsive element-binding protein 1
遺伝子 ID	1385
SwissProt ID	P16220
免疫原	抗血清は、Ser133 のリン酸化部位周辺のヒト CREB 由来の合成ペプチドに対して作製された。アミノ酸範囲: 100-149

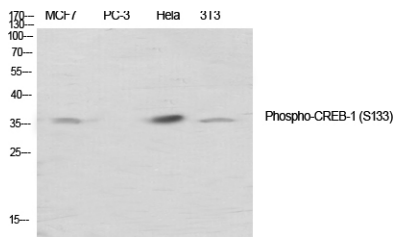
**背景**

この遺伝子は、DNA 結合タンパク質のロイシンジッパーファミリーに属する転写因子をコードしています。このタンパク質は、八量体回文構造である cAMP 応答性エレメントにホモ二量体として結合します。

## 研究分野

エピジェネティクスと核シグナル伝達

## 画像データ



リン酸化 CREB (Ser133) 抗体を使用した、さまざまな溶解物中のリン酸化 CREB (Ser133) のウエスタン ブロット分析。