

製品名: シトクロム B ウサギポリクローナル抗体**カタログ番号:** APRab03360

研究使用のみ

概要

| | |
|--------|---|
| 説明 | ウサギポリクローナル抗体 |
| 宿主 | うさぎ |
| 応用 | WB,ELISA |
| 反応性 | ヒト、マウス |
| 標識 | 非共役 |
| 修飾 | 未修正 |
| アイソタイプ | IgG |
| クローン性 | ポリクローナル |
| 形態 | 液体 |
| 濃度 | 1mg/ml |
| 保存 | アリコートし、-20°Cで保存してください（12 ヶ月有効）。凍結/融解サイクルを避けてください。 |
| 輸送 | 氷袋 |
| バッファー | 50% グリセロール、0.5% 保護タンパク質、0.02% アジ化ナトリウムを含む PBS 液 (pH 7.3)。 |
| 精製 | アフィニティー精製 |

応用

| | |
|------|--|
| 希釈倍率 | WB 1:500-1:1000,ELISA 1:5000-1:20000 |
| 分子量 | Calculated MW: 43 kDa; Observed MW: 48 kDa |

抗原情報

| | |
|--------------|---|
| 遺伝子名 | MT-CYB |
| 別名 | Cytochrome b (Complex III subunit 3; Complex III subunit III; Cytochrome b-c1 complex subunit 3; Ubiquinol-cytochrome-c reductase complex cytochrome b subunit) |
| 遺伝子 ID | 4519 |
| SwissProt ID | P00156 |
| 免疫原 | ヒトシトクロム b 由来の合成ペプチド。アミノ酸範囲: 331-380 |

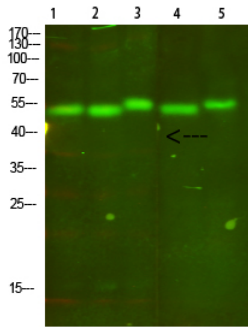
背景

ミトコンドリア呼吸鎖の一部であるユビキノール-シトクロム c 還元酵素複合体 (複合体 III またはシトクロム b-c1 複合体) の成分。

研究分野

シグナル伝達

画像データ



シトクロム B 抗体を使用した、マウス肺、マウス脳3、マウス脾臓 4、マウス腎臓 5、マウス心臓溶解物中のシトクロム B のウエスタンブロット分析。