

製品名: ヒト IgG ウサギポリクローナル抗体**カタログ番号: APRab03306**

研究使用のみ

概要

説明	ウサギポリクローナル抗体
宿主	うさぎ
応用	ELISA
反応性	人間
標識	非共役
修飾	未修正
アイソタイプ	IgG
クローン性	ポリクローナル
形態	液体
濃度	1mg/ml
保存	アリコートし、-20°Cで保存してください（12 ヶ月有効）。凍結/融解サイクルを避けてください。
輸送	氷袋
バッファー	50% グリセロール、0.5% 保護タンパク質、0.02% アジ化ナトリウムを含む PBS 液 (pH 7.3)。
精製	アフィニティー精製

応用

希釈倍率	ELISA 1:5000-1:20000
分子量	-

抗原情報

遺伝子名	IGHG1
別名	IGHG1; Ig gamma-1 chain C region
遺伝子 ID	-
SwissProt ID	-
免疫原	-

背景

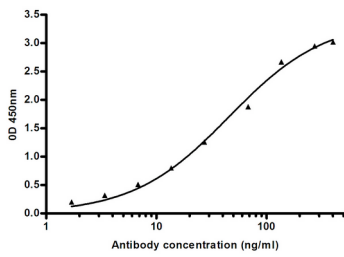
IgG は、2本の重鎖（ガンマ鎖）と2本の軽鎖からなる単量体免疫グロブリンです。各分子は2つの抗原結合部位を有します。IgG は最も豊富な免疫グロブリンであり、血液中および組織液中にほぼ均等に分布しており、ヒト血清中の免疫グロブリンの75%を占めています。

います。

研究分野

免疫学

画像データ



抗ヒト IgG ウサギ pAb の間接 ELISA アッセイ。抗原コーティング濃度: 4ug/ml。