

**製品名:** 腓島 1 ウサギポリクローナル抗体

**カタログ番号:** APRab01398

研究使用のみ

## 概要

説明	ウサギポリクローナル抗体
宿主	うさぎ
応用	WB,ICC/IF,FC,IP
反応性	人間
標識	非共役
修飾	未修正
アイソタイプ	IgG
クローン性	ポリクローナル
形態	液体
濃度	1mg/ml
保存	アリコートし、-20°Cで保存してください（12 ヶ月有効）。凍結/融解サイクルを避けてください。
輸送	氷袋
バッファー	50mM トリスグリシン（pH 7.4）、0.15M NaCl、40%グリセロール、0.01%アジ化ナトリウム、0.05%保護タンパク質
精製	アフィニティー精製

## 応用

希釈倍率	WB 1:500-1:1000,ICC/IF 1:50-1:200,FC 1:50-1:100,IP 1:20-1:50
分子量	Calculated MW: 39 kDa; Observed MW: 39 kDa

## 抗原情報

遺伝子名	ISL1
別名	ISL1; Insulin gene enhancer protein ISL-1; Islet-1
遺伝子 ID	3670
SwissProt ID	P61371
免疫原	ヒト腓島 1 の組み換えタンパク質

## 背景

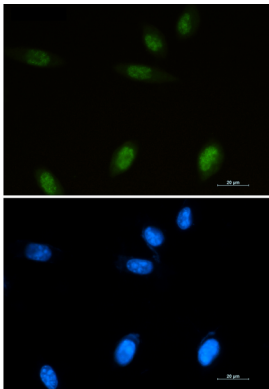
ISL1 (ISL1 転写因子、LIM/ホメオドメイン) は、LIM/ホメオドメイン転写因子ファミリーの一員です。インスリン遺伝子のエンハン

サー領域などに結合し、インスリン遺伝子の発現制御に重要な役割を果たす可能性があります。膵臓細胞系譜の発達において中心的な役割を果たし、運動ニューロンの発生にも必要である可能性があります。Islet-1 の発現は心臓前駆細胞集団を規定し、正常な心臓の発達と非対称性に不可欠です。

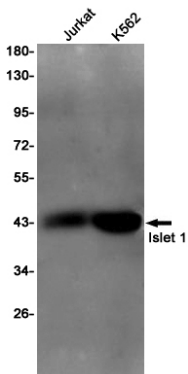
## 研究分野

神経科学

## 画像データ



Islet 1 抗体と DAPI (青) を使用した SH-SY5Y の Islet 1 (緑) の免疫細胞化学分析。



Islet 1 抗体を使用した、Jurkat、K562 溶解物中の Islet 1 のウエスタン ブロット分析。