

**製品名: CDT1 ウサギポリクローナル抗体**

**カタログ番号: APRab01393**

研究使用のみ

## 概要

説明	ウサギポリクローナル抗体
宿主	うさぎ
応用	WB, ICC/IF, FC, IP
反応性	人間
標識	非共役
修飾	未修正
アイソタイプ	IgG
クローン性	ポリクローナル
形態	液体
濃度	1mg/ml
保存	アリコートし、-20°Cで保存してください（12ヶ月有効）。凍結/融解サイクルを避けてください。
輸送	氷袋
バッファー	50mM トリスグリシン（pH 7.4）、0.15M NaCl、40%グリセロール、0.01%アジ化ナトリウム、0.05%保護タンパク質
精製	アフィニティー精製

## 応用

希釈倍率	WB 1:500-1:1000, ICC/IF 1:50-1:200, FC 1:50-1:100, IP 1:20-1:50
分子量	Calculated MW: 60 kDa; Observed MW: 65 kDa

## 抗原情報

遺伝子名	CDT1
別名	CDT 1; Chromatin licensing and DNA replication factor 1; Retroviral integration site 2; RIS2
遺伝子 ID	81620
SwissProt ID	Q9H211
免疫原	ヒト CDT1 の組み換えタンパク質

## 背景

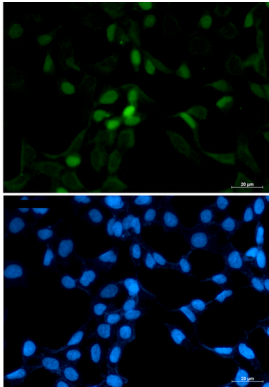
CDC6 と連携して、ミニ染色体維持複体のクロマチンへのローディングを促進し、DNA複製の開始に必要な複製前複体を形成す

る。DNA は、配列、鎖、および立体構造に依存しない方法で結合する。潜在的ながん遺伝子。

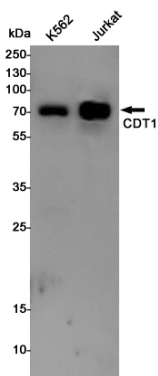
## 研究分野

エピジェネティクスと核シグナル伝達

## 画像データ



CDT1 抗体と DAPI (青) を使用した 293T の CDT1 (緑) の免疫細胞化学分析。



CDT1 抗体を使用した K562、Jurkat 溶解物中の CDT1 のウェスタンブロット分析。