

製品名: GRB2 ウサギポリクローナル抗体**カタログ番号: APRab01386**

研究使用のみ

概要

| | |
|--------|--|
| 説明 | ウサギポリクローナル抗体 |
| 宿主 | うさぎ |
| 応用 | WB,IHC,IP |
| 反応性 | ヒト、マウス、ラット |
| 標識 | 非共役 |
| 修飾 | 未修正 |
| アイソタイプ | IgG |
| クローン性 | ポリクローナル |
| 形態 | 液体 |
| 濃度 | 1mg/ml |
| 保存 | アリコートし、-20°Cで保存してください（12ヶ月有効）。凍結/融解サイクルを避けてください。 |
| 輸送 | 氷袋 |
| バッファー | 50mM トリスグリシン（pH 7.4）、0.15M NaCl、40%グリセロール、0.01%アジ化ナトリウム、0.05%保護タンパク質 |
| 精製 | アフィニティー精製 |

応用

| | |
|------|---|
| 希釈倍率 | WB 1:500-1:1000,IHC 1:50-1:100,IP 1:20-1:50 |
| 分子量 | Calculated MW: 25 kDa; Observed MW: 25 kDa |

抗原情報

| | |
|--------------|--|
| 遺伝子名 | GRB2 |
| 別名 | GRB2; ASH; Growth factor receptor-bound protein 2; Adapter protein GRB2; Protein Ash; SH2/SH3 adapter GRB2 |
| 遺伝子 ID | 2885 |
| SwissProt ID | P62993 |
| 免疫原 | ヒト GRB2 の合成ペプチド |

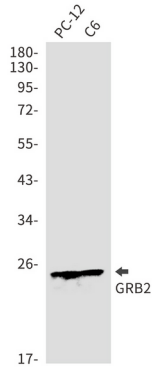
背景

細胞表面成長因子受容体と Ras シグナル伝達経路の間に重要なリンクを提供するアダプタータンパク質。

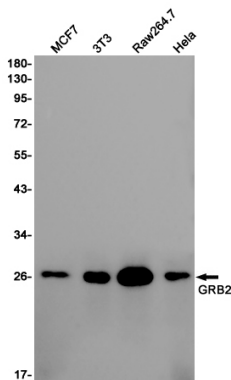
研究分野

シグナル伝達

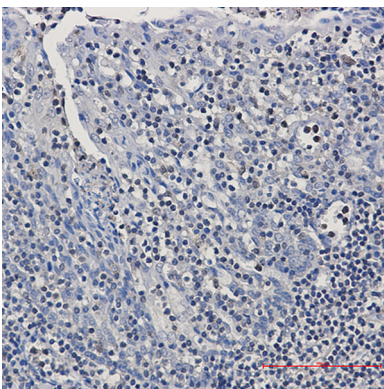
画像データ



GRB2 抗体を使用した PC-12、C6 溶解物中の GRB2 のウエスタン ブロット分析。



GRB2 抗体を使用した、MCF-7、3T3、Raw264.7、Hela 溶解物中の GRB2 のウエスタン ブロット分析。



GRB2 抗体を用いたパラフィン包埋ヒト扁桃腺の免疫組織化学染色。抗原賦活化には、高圧高温クエン酸ナトリウム (pH 6.0) を使用した。