

製品名: インテグリン β 1 ウサギポリクローナル抗体**カタログ番号: APRab01383**

研究使用のみ

概要

説明	ウサギポリクローナル抗体
宿主	うさぎ
応用	WB,IHC,FC
反応性	人間
標識	非共役
修飾	未修正
アイソタイプ	IgG
クローン性	ポリクローナル
形態	液体
濃度	1mg/ml
保存	アリコートし、-20°Cで保存してください（12ヶ月有効）。凍結/融解サイクルを避けてください。
輸送	氷袋
バッファー	50mM トリスグリシン（pH 7.4）、0.15M NaCl、40%グリセロール、0.01%アジ化ナトリウム、0.05%保護タンパク質
精製	アフィニティー精製

応用

希釈倍率	WB 1:500-1:1000,IHC 1:50-1:100,FC 1:50-1:100
分子量	Calculated MW: 88 kDa; Observed MW: 120-160 kDa

抗原情報

遺伝子名	ITGB1
別名	ITGB1; FNRB; MDF2; MSK12; Integrin beta-1; Fibronectin receptor subunit beta; VLA-4 subunit beta; CD antigen CD29
遺伝子 ID	3688
SwissProt ID	P05556
免疫原	ヒトインテグリン β 1 の合成ペプチド

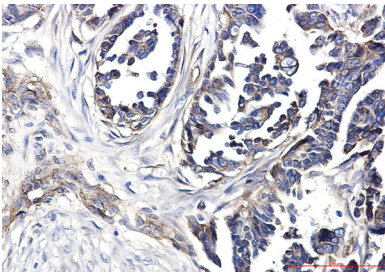
背景

インテグリンは、細胞接着と遊走、そして増殖と生存において極めて重要な役割を果たす、 α/β ヘテロ二量体細胞表面受容体です。インテグリンファミリーは、少なくとも 18 個の α サブユニットと 8 個の β サブユニットから構成され、それぞれ異なる組織分布と重複するリガンド特異性を持つ 24 種類のインテグリンが知られています。

研究分野

神経科学

画像データ



インテグリン ベータ 1 抗体を使用したパラフィン包埋ヒト胆管癌の免疫組織化学分析。抗原賦活化には、高圧高温クエン酸ナトリウム pH 6.0 を使用しました。