

製品名: RhoA/B/C ウサギポリクローナル抗体

カタログ番号: APRab01372

研究使用のみ

概要

| | |
|--------|----------------------------------------------------------------------|
| 説明 | ウサギポリクローナル抗体 |
| 宿主 | うさぎ |
| 応用 | WB,IHC,ICC/IF,FC |
| 反応性 | 人間 |
| 標識 | 非共役 |
| 修飾 | 未修正 |
| アイソタイプ | IgG |
| クローン性 | ポリクローナル |
| 形態 | 液体 |
| 濃度 | 1mg/ml |
| 保存 | アリコートし、-20°Cで保存してください（12ヶ月有効）。凍結/融解サイクルを避けてください。 |
| 輸送 | 氷袋 |
| バッファー | 50mM トリスグリシン（pH 7.4）、0.15M NaCl、40%グリセロール、0.01%アジ化ナトリウム、0.05%保護タンパク質 |
| 精製 | アフィニティー精製 |

応用

| | |
|------|----------------------------------------------------------------|
| 希釈倍率 | WB 1:500-1:1000,IHC 1:50-1:100,ICC/IF 1:50-1:200,FC 1:50-1:100 |
| 分子量 | Calculated MW: 22 kDa; Observed MW: 22 kDa |

抗原情報

| | |
|--------------|-----------------------------------------------------------------------------------------|
| 遺伝子名 | RHOA/RHOB/RHOC |
| 別名 | ARH12; ARH6; ARH9; ARHA; ARHA2; H12; RHO12; Transforming protein RhoA; RHOA; RHOB; RHOC |
| 遺伝子 ID | 387/388/389 |
| SwissProt ID | P61586/P62745/P08134 |
| 免疫原 | - |

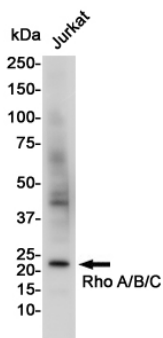
背景

RhoA、RhoB、RhoCは、Rhoファミリーに属する小さなGタンパク質です。細胞膜受容体と接着斑およびアクチンストレスファイバーの集合を結びつけるシグナル伝達経路を制御します。哺乳類の3つのRhoタンパク質（A、B、C）はRasと約30%の相同性を持ち、幅広い細胞種で発現しています。Ras p21とRho p21は、Rasスーパーファミリーの他のメンバーと同様に、カルボキシ末端にCAAX配列（C: システイン、A: 脂肪族アミノ酸、X: 任意のアミノ酸）を有しており、Rasの場合、この配列は正しい局在と機能に必須であることが示されています。

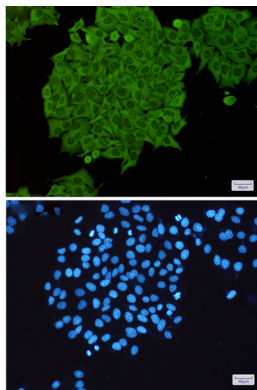
研究分野

シグナル伝達

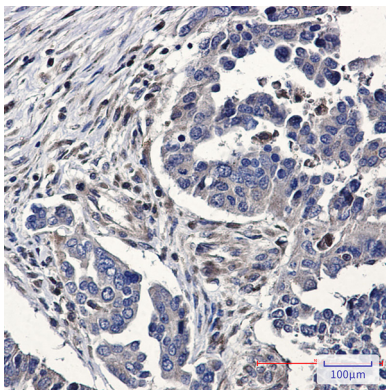
画像データ



RhoA/B/C抗体を使用したJurkat溶解物中のRhoA/B/Cのウエスタンプロット分析。



RhoA/B/C抗体とDAPI（青）を用いたHela中のRhoA/B/C（緑）の免疫細胞化学分析



RhoA/B/C抗体を用いたパラフィン包埋ヒト胆管癌の免疫組織化学染色。抗原賦活化には、高圧高温クエン酸ナトリウム（pH 6.0）を使用した。