

製品名: CAP1 ウサギポリクローナル抗体**カタログ番号: APRab01371**

研究使用のみ

概要

説明	ウサギポリクローナル抗体
宿主	うさぎ
応用	WB,IHC,ICC/IF,IP
反応性	人間
標識	非共役
修飾	未修正
アイソタイプ	IgG
クローン性	ポリクローナル
形態	液体
濃度	1mg/ml
保存	アリコートし、-20°Cで保存してください（12ヶ月有効）。凍結/融解サイクルを避けてください。
輸送	氷袋
バッファー	50mM トリスグリシン（pH 7.4）、0.15M NaCl、40%グリセロール、0.01%アジ化ナトリウム、0.05%保護タンパク質
精製	アフィニティー精製

応用

希釈倍率	WB 1:500-1:1000,IHC 1:50-1:100,ICC/IF 1:50-1:200,IP 1:20-1:50
分子量	Calculated MW: 52 kDa; Observed MW: 56 kDa

抗原情報

遺伝子名	CAP1
別名	CAP; CAP1-PEN
遺伝子 ID	10487
SwissProt ID	Q01518
免疫原	ヒト CAP1 の合成ペプチド

背景

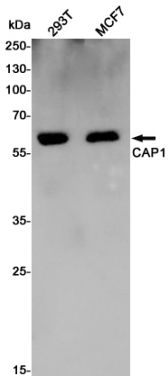
フィラメントのダイナミクスを直接制御し、mRNA の局在や細胞極性の確立など、多くの複雑な発達および形態学的プロセスに関係

していることが知られています。

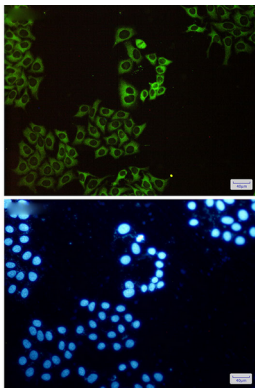
研究分野

シグナル伝達

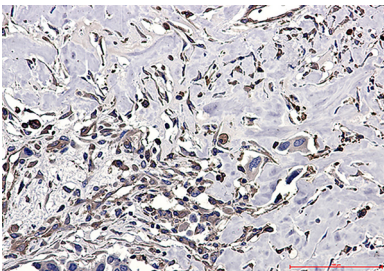
画像データ



CAP1 抗体を使用した 293T、MCF-7 溶解物中の CAP1 のウエスタンブロット分析。



CAP1 抗体と DAPI (青) を用いた HeLa 中の CAP1 (緑) の免疫細胞化学分析



CAP1 抗体を用いたパラフィン包埋ヒト胆管癌の免疫組織化学染色。抗原賦活化には、高圧高温クエン酸ナトリウム (pH 6.0) を使用した。