

製品名: p21 ウサギポリクローナル抗体**カタログ番号: APRab01362**

研究使用のみ

概要

説明	ウサギポリクローナル抗体
宿主	うさぎ
応用	WB,IHC,FC,IP
反応性	人間
標識	非共役
修飾	未修正
アイソタイプ	IgG
クローン性	ポリクローナル
形態	液体
濃度	1mg/ml
保存	アリコートし、-20°Cで保存してください（12ヶ月有効）。凍結/融解サイクルを避けてください。
輸送	氷袋
バッファー	50mM トリスグリシン（pH 7.4）、0.15M NaCl、40%グリセロール、0.01%アジ化ナトリウム、0.05%保護タンパク質
精製	アフィニティー精製

応用

希釈倍率	WB 1:500-1:1000,IHC 1:50-1:100,FC 1:50-1:100,IP 1:20-1:50
分子量	Calculated MW: 18 kDa; Observed MW: 21 kDa

抗原情報

遺伝子名	CDKN1A
別名	CDKN1A; CAP20; CDKN1; CIP1; MDA6; PIC1; SDI1; WAF1; Cyclin-dependent kinase inhibitor 1; CDK-interacting protein 1; Melanoma differentiation-associated protein 6; MDA-6; p21
遺伝子 ID	1026
SwissProt ID	P38936
免疫原	ヒト p21 の合成ペプチド

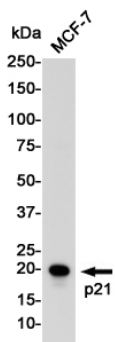
背景

腫瘍抑制タンパク質 p21 Waf1/Cip1 は、細胞周期の進行を阻害する働きがあります。サイクリンおよびサイクリン依存性キナーゼとヘテロ三量体複合体を形成し、化学量論的な関係で機能します。CDK2 複合体と共存することで、キナーゼ活性を阻害し、G1/S 期の進行を阻害します。しかし、p21 は CDK4 または CDK6 とサイクリン D の複合体の形成と活性を促進する可能性もあります。

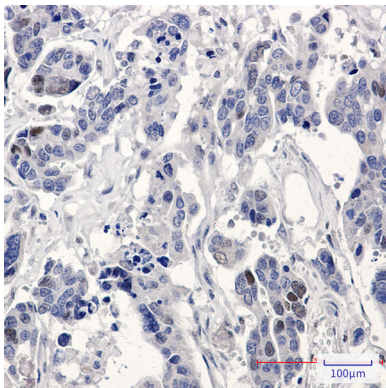
研究分野

細胞生物学

画像データ



p21 抗体を使用した MCF-7 溶解物中の p21 Waf1/Cip1 のウェスタンブロット分析。



p21 抗体を使用したパラフィン包埋ヒト胆管癌の免疫組織化学分析。抗原賦活化には高圧高温クエン酸ナトリウム pH 6.0 を使用しました。