

**製品名: ATP6V1E1 ウサギポリクローナル抗体****カタログ番号: APRab01359**

研究使用のみ

**概要**

説明	ウサギポリクローナル抗体
宿主	うさぎ
応用	WB,IHC,ICC/IF,FC,IP
反応性	ヒト、マウス
標識	非共役
修飾	未修正
アイソタイプ	IgG
クローン性	ポリクローナル
形態	液体
濃度	1mg/ml
保存	アリコートし、-20°Cで保存してください（12ヶ月有効）。凍結/融解サイクルを避けてください。
輸送	氷袋
バッファー	50mM トリスグリシン（pH 7.4）、0.15M NaCl、40%グリセロール、0.01%アジ化ナトリウム、0.05%保護タンパク質
精製	アフィニティー精製

**応用**

希釈倍率	WB 1:500-1:1000,IHC 1:50-1:100,ICC/IF 1:50-1:200,FC 1:50-1:100,IP 1:20-1:50
分子量	Calculated MW: 26 kDa; Observed MW: 26 kDa

**抗原情報**

遺伝子名	ATP6V1E1
別名	V-ATPase subunit E 1; p31
遺伝子 ID	529
SwissProt ID	P36543
免疫原	ヒト ATP6V1E1 の組み換えタンパク質

**背景**

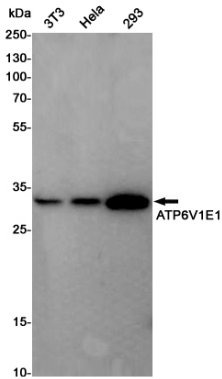
液胞(H<sup>+</sup>)-ATPase (V-ATPase)のV1複合体のサブユニット。ATPを加水分解する末梢複合体(V1)とプロトンを転座する膜貫通複合体

(V0) から構成される多サブユニット酵素。

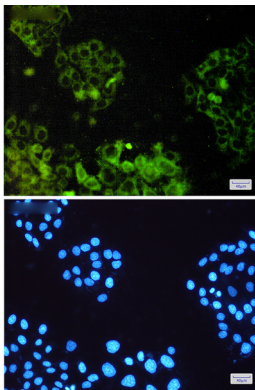
## 研究分野

シグナル伝達

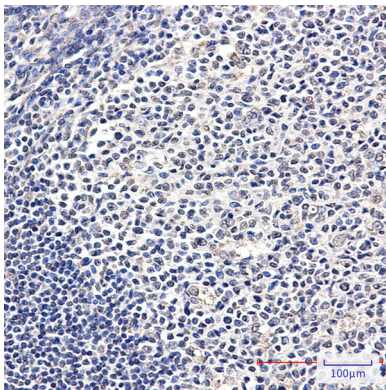
## 画像データ



ATP6V1E1 抗体を使用した 3T3、HeLa、293 溶解物中の ATP6V1E1 のウエスタンブロット分析。



ATP6V1E1 抗体と DAPI (青) を用いた HeLa における ATP6V1E1 (緑) の免疫細胞化学分析



ATP6V1E1 抗体を用いたパラフィン包埋ヒト扁桃腺の免疫組織化学染色。抗原賦活化には、高圧高温クエン酸ナトリウム (pH 6.0) を使用した。