

製品名: TOMM20 ウサギポリクローナル抗体**カタログ番号: APRab01355**

研究使用のみ

概要

説明	ウサギポリクローナル抗体
宿主	うさぎ
応用	WB,IHC,ICC/IF,FC
反応性	ヒト、マウス
標識	非共役
修飾	未修正
アイソタイプ	IgG
クローン性	ポリクローナル
形態	液体
濃度	1mg/ml
保存	アリコートし、-20°Cで保存してください（12ヶ月有効）。凍結/融解サイクルを避けてください。
輸送	氷袋
バッファー	50mM トリスグリシン（pH 7.4）、0.15M NaCl、40%グリセロール、0.01%アジ化ナトリウム、0.05%保護タンパク質
精製	アフィニティー精製

応用

希釈倍率	WB 1:500-1:1000,IHC 1:50-1:100,ICC/IF 1:50-1:200,FC 1:50-1:100
分子量	Calculated MW: 16 kDa; Observed MW: 16 kDa

抗原情報

遺伝子名	TOMM20
別名	TOMM20; KIAA0016; Mitochondrial import receptor subunit TOM20 homolog; Mitochondrial 20 kDa outer membrane protein; Outer mitochondrial membrane receptor Tom20
遺伝子 ID	9804
SwissProt ID	Q15388
免疫原	ヒト TOMM20 の組み換えタンパク質

背景

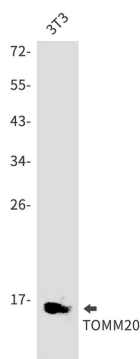
細胞質で合成されたミトコンドリアプレタンパク質の認識と輸送を担う受容体複合体の中心成分。TOM22 と共にミトコンドリア外膜表面で輸送ペプチド受容体として機能し、プレタンパク質の TOM40 輸送孔への移行を促進する。

研究分野

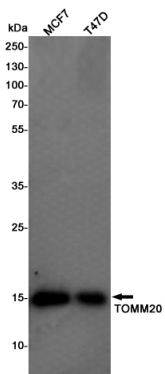
シグナル伝達

画像データ

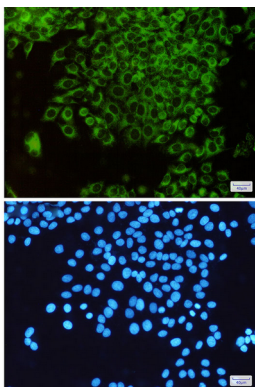
TOMM20 抗体を使用した 3T3 溶解物中の TOMM20 のウエスタン ブロット分析。

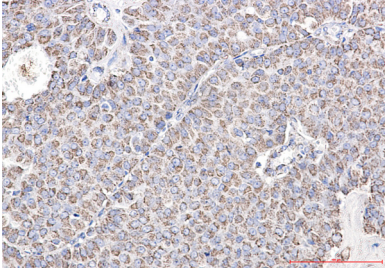


TOMM20 抗体を使用した MCF-7、T47D 溶解物中の TOMM20 のウエスタン ブロット分析。



TOMM20 抗体と DAPI (青) を用いた Hela 中の TOMM20 (緑) の免疫細胞化学分析





TOMM20 抗体を使用したパラフィン包埋ヒト乳がんの免疫組織化学分析。抗原賦活化には高圧高温クエン酸ナトリウム pH 6.0 を使用しました。