

製品名: ヒト IgM ウサギポリクローナル抗体**カタログ番号: APRab01340**

研究使用のみ

概要

説明	ウサギポリクローナル抗体
宿主	うさぎ
応用	WB,IHC,IP
反応性	人間
標識	非共役
修飾	未修正
アイソタイプ	IgG
クローン性	ポリクローナル
形態	液体
濃度	1mg/ml
保存	アリコートし、-20°Cで保存してください（12ヶ月有効）。凍結/融解サイクルを避けてください。
輸送	氷袋
バッファー	リン酸緩衝生理食塩水中のウサギ IgG、pH 7.4、150mM NaCl、0.02%アジ化ナトリウムおよび50%グリセロール。
精製	アフィニティークロマトグラフィー

応用

希釈倍率	WB 1:500-1:1000,IHC 1:50-1:100,IP 1:20-1:50
分子量	Calculated MW: 49 kDa; Observed MW: 75 kDa

抗原情報

遺伝子名	IGHM
別名	Ig mu chain C region
遺伝子 ID	3507.0
SwissProt ID	P01871
免疫原	ヒト IgM の組み換えタンパク質

背景

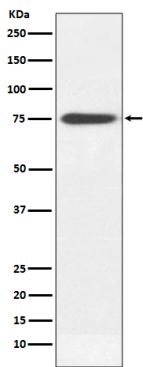
IgM の測定は、感染に対する体の即時的な抵抗力と反応に関する情報に加え、特定の疾患に関する情報も提供します。IgM 値の低下

は、免疫不全状態、遺伝性欠損、骨髄腫と関連しています。IgM 値の上昇は、ワルデンシュトレーム型マクログロブリン血症、慢性感染症、肝細胞疾患と関連している可能性があります。

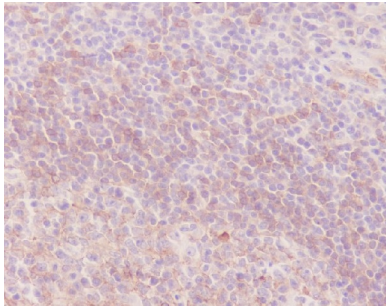
研究分野

免疫学

画像データ



ヒト IgM 抗体を使用したヒト血漿溶解物中のヒト IgM のウエスタン ブロット分析。



ヒト IgM 抗体を使用したパラフィン包埋ヒト扁桃腺の免疫組織化学分析。抗原賦活化には高圧高温クエン酸ナトリウム pH 6.0 を使用しました。