

製品名: PKC デルタ ウサギポリクローナル抗体**カタログ番号: APRab01337**

研究使用のみ

概要

説明	ウサギポリクローナル抗体
宿主	うさぎ
応用	WB,IHC,ICC/IF
反応性	ヒト、マウス、ラット
標識	非共役
修飾	未修正
アイソタイプ	IgG
クローン性	ポリクローナル
形態	液体
濃度	1mg/ml
保存	アリコートし、-20°Cで保存してください（12 ヶ月有効）。凍結/融解サイクルを避けてください。
輸送	氷袋
バッファー	リン酸緩衝生理食塩水中のウサギ IgG、pH 7.4、150mM NaCl、0.02%アジ化ナトリウムおよび50%グリセロール。
精製	アフィニティークロマトグラフィー

応用

希釈倍率	WB 1:500-1:1000,IHC 1:50-1:100,ICC/IF 1:50-1:200
分子量	Calculated MW: 78 kDa; Observed MW: 78 kDa

抗原情報

遺伝子名	PRKCD
別名	Protein kinase C delta type; Tyrosine-protein kinase PRKCD; nPKC-delta
遺伝子 ID	5580
SwissProt ID	Q05655
免疫原	標的タンパク質に対応する合成ペプチド

背景

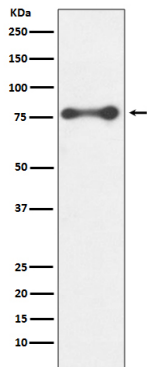
プロテインキナーゼ C (PKC) は、カルシウムとセカンドメッセンジャーであるジアシルグリセロールによって活性化される、セリン

およびスレオニン特異的なプロテインキナーゼファミリーです。PKCファミリーのメンバーは、多様なタンパク質標的をリン酸化しており、多様な細胞シグナル伝達経路に関与することが知られています。

研究分野

シグナル伝達

画像データ



PKC デルタ抗体を使用した HeLa 溶解物中の PKC デルタのウェスタン ブロット分析。