

製品名: ALDH1A1 ウサギポリクローナル抗体**カタログ番号: APRab01320**

研究使用のみ

概要

説明	ウサギポリクローナル抗体
宿主	うさぎ
応用	WB,IHC,ICC/IF,FC,IP
反応性	ヒト、マウス、ラット
標識	非共役
修飾	未修正
アイソタイプ	IgG
クローン性	ポリクローナル
形態	液体
濃度	1mg/ml
保存	アリコートし、-20°Cで保存してください（12ヶ月有効）。凍結/融解サイクルを避けてください。
輸送	氷袋
バッファー	リン酸緩衝生理食塩水中のウサギ IgG、pH 7.4、150mM NaCl、0.02%アジ化ナトリウムおよび50%グリセロール。
精製	アフィニティークロマトグラフィー

応用

希釈倍率	WB 1:500-1:1000,IHC 1:50-1:100,ICC/IF 1:50-1:200,FC 1:50-1:100,IP 1:20-1:50
分子量	Calculated MW: 55 kDa; Observed MW: 55 kDa

抗原情報

遺伝子名	ALDH1A1
別名	ALDH1A1; ALDC; ALDH1; PUMB1; Retinal dehydrogenase 1; RALDH 1; RaLDH1; ALDH-E1; ALHDII; Aldehyde dehydrogenase family 1 member A1; Aldehyde dehydrogenase; cytosolic
遺伝子 ID	216
SwissProt ID	P00352
免疫原	ヒト ALDH1A1 の合成ペプチド

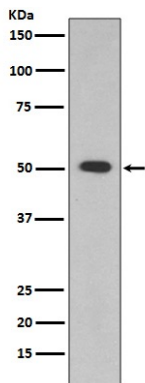
背景

ALDH1A1 は、アセトアルデヒド脱水素酵素の肝臓細胞質アイソフォームであり、アルコール脱水素酵素とともにアルコール代謝の主要経路に関与しています。ALDH1A1 はレチナル脱水素酵素 1 としても知られ、レチノール代謝に関与し、レチノールをレチノイン酸に変換します。

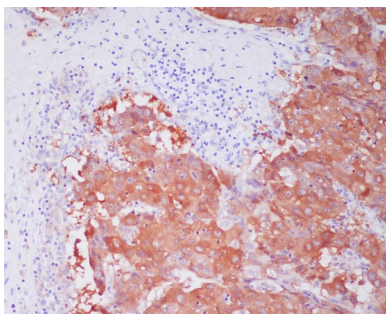
研究分野

神経科学

画像データ



ALDH1A1 抗体を使用した HepG2 溶解物中の ALDH1A1 のウエスタン ブロット分析。



ALDH1A1 抗体を使用したパラフィン包埋ヒト肝臓癌の免疫組織化学分析。抗原賦活化には高圧高温クエン酸ナトリウム pH 6.0 を使用しました。