

製品名: RhoA/B/C ウサギポリクローナル抗体**カタログ番号: APRab01318**

研究使用のみ

概要

説明	ウサギポリクローナル抗体
宿主	うさぎ
応用	WB,IHC,ICC/IF,FC
反応性	ヒト、マウス、ラット
標識	非共役
修飾	未修正
アイソタイプ	IgG
クローン性	ポリクローナル
形態	液体
濃度	1mg/ml
保存	アリコートし、-20°Cで保存してください（12ヶ月有効）。凍結/融解サイクルを避けてください。
輸送	氷袋
バッファー	リン酸緩衝生理食塩水中のウサギ IgG、pH 7.4、150mM NaCl、0.02%アジ化ナトリウムおよび50%グリセロール。
精製	アフィニティークロマトグラフィー

応用

希釈倍率	WB 1:500-1:1000,IHC 1:50-1:100,ICC/IF 1:50-1:200,FC 1:50-1:100
分子量	Calculated MW: 22 kDa; Observed MW: 22 kDa

抗原情報

遺伝子名	RHOA/RHOB/RHOC
別名	ARH12; ARH6; ARH9; ARHA; ARHA2; H12; RHO12; Transforming protein RhoA; RHOA; RHOB; RHOC
遺伝子 ID	387/388/389
SwissProt ID	P61586/P62745/P08134
免疫原	-

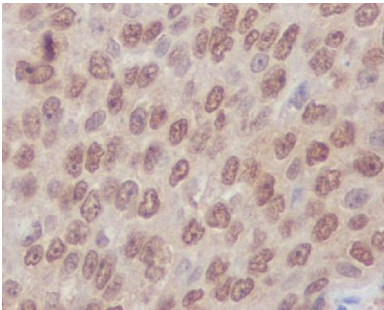
背景

RhoA、RhoB、RhoCは、Rhoファミリーに属する小さなGタンパク質です。細胞膜受容体と接着斑およびアクチンストレスファイバーの集合を結びつけるシグナル伝達経路を制御します。哺乳類の3つのRhoタンパク質（A、B、C）はRasと約30%の相同性を持ち、幅広い細胞種で発現しています。Ras p21とRho p21は、Rasスーパーファミリーの他のメンバーと同様に、カルボキシ末端にCAAX配列（C: システイン、A: 脂肪族アミノ酸、X: 任意のアミノ酸）を有しており、Rasの場合、この配列は正しい局在と機能に必須であることが示されています。

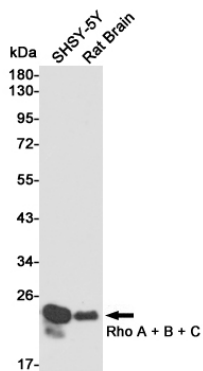
研究分野

シグナル伝達

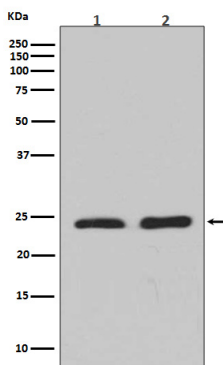
画像データ



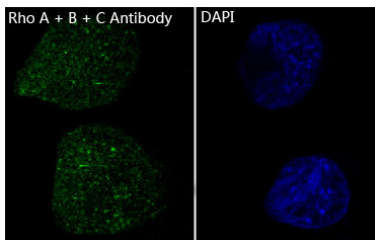
Rho A + B + C 抗体を使用したパラフィン包埋ヒト肺癌の免疫組織化学分析。抗原賦活化には高圧高温クエン酸ナトリウム pH 6.0 を使用しました。



Rho A + B + C 抗体を使用した SH-SY5Y およびラット脳溶解物中の Rho A + B + C のウェスタンプロット分析。



(1) Jurkat ライセート、(2) NIH/3T3 ライセートにおける Rho A + B + C 発現のウェスタンプロット解析 (RhoA/B/C 抗体使用)



RhoA/B/C 抗体を使用した HeLa の RhoA/B/C の免疫蛍光分析。