

製品名: ホスホ- α 1 ナトリウムカリウム ATPase (Ser23) ウサギポリクローナル抗体**カタログ番号: APRab00835**

研究使用のみ

概要

説明	ウサギポリクローナル抗体
宿主	うさぎ
応用	WB,ICC/IF,ELISA
反応性	ねずみ
標識	非共役
修飾	リン酸化
アイソタイプ	IgG
クローン性	ポリクローナル
形態	液体
濃度	1mg/ml
保存	アリコートし、 -20°C で保存してください (12 ヶ月有効)。凍結/融解サイクルを避けてください。
輸送	氷袋
バッファー	50% グリセロール、0.5% 保護タンパク質、0.02% アジ化ナトリウムを含む PBS 液 (pH 7.3)。
精製	アフィニティークロマトグラフィー

応用

希釈倍率	WB 1:500-1:1000,ICC/IF 1:50-1:200,ELISA 1:5000-1:20000
分子量	Calculated MW: 113 kDa; Observed MW: 113 kDa

抗原情報

遺伝子名	Atp1A1
別名	ATP1A1; Sodium/potassium-transporting ATPase subunit alpha-1; Na(+)/K(+) ATPase alpha-1 subunit; Sodium pump subunit alpha-1
遺伝子 ID	24211.0
SwissProt ID	P06685
免疫原	抗血清はラット ATP1 α 1/Na+K+ ATPase1 の Ser23 リン酸化部位付近の合成ペプチドに対して作製された。アミノ酸範囲: 15-64

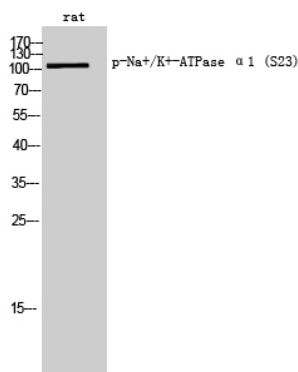
背景

ATP1A1によってコードされるATPase Na⁺/K⁺輸送サブユニットα1は、P型陽イオン輸送ATPaseファミリーに属し、Na⁺/K⁺-ATPaseサブファミリーに属します。Na⁺/K⁺-ATPaseは、細胞膜を介したNaイオンとKイオンの電気化学的勾配を確立し、維持する役割を担う膜タンパク質です。

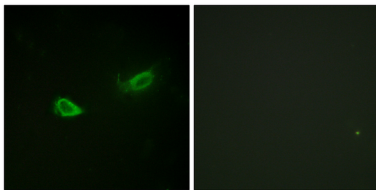
研究分野

タグとセルマーカー

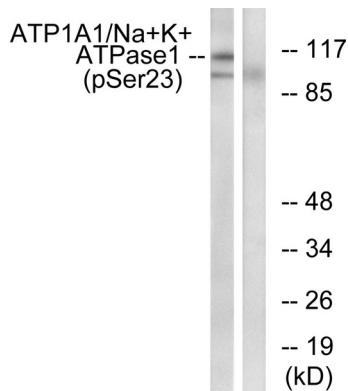
画像データ



ホスホ-アルファ1ナトリウムカリウムATPase (Ser23)抗体を使用したラット溶解物中のホスホ-アルファ1ナトリウムカリウムATPase (Ser23)のウエスタンブロット分析。



ATP1 alpha1/Na⁺K⁺ ATPase1 (Phospho-Ser23)抗体を用いたNIH/3T3におけるリン酸化α1ナトリウムカリウムATPase (Ser23)の免疫蛍光染色。右の写真はリン酸化ペプチドを用いてブロッキングした。



ATP1 alpha1/Na⁺K⁺ ATPase1 (Phospho-Ser23)抗体を用いたラット脳ライセート中のリン酸化α1ナトリウムカリウムATPase (Ser23)のウエスタンブロット解析。右レーンはリン酸化ペプチドでブロッキングされている。