

製品名: C8 アルファウサギポリクローナル抗体**カタログ番号: APRab00807**

研究使用のみ

概要

| | |
|--------|---|
| 説明 | ウサギポリクローナル抗体 |
| 宿主 | うさぎ |
| 応用 | WB,ELISA |
| 反応性 | 人間 |
| 標識 | 非共役 |
| 修飾 | 未修正 |
| アイソタイプ | IgG |
| クローン性 | ポリクローナル |
| 形態 | 液体 |
| 濃度 | 1mg/ml |
| 保存 | アリコートし、-20°Cで保存してください（12 ヶ月有効）。凍結/融解サイクルを避けてください。 |
| 輸送 | 氷袋 |
| バッファー | 50% グリセロール、0.5% 保護タンパク質、0.02% アジ化ナトリウムを含む PBS 液 (pH 7.3)。 |
| 精製 | アフィニティー精製 |

応用

| | |
|------|--|
| 希釈倍率 | WB 1:500-1:1000,ELISA 1:5000-1:20000 |
| 分子量 | Calculated MW: 65 kDa; Observed MW: 60 kDa |

抗原情報

| | |
|--------------|--|
| 遺伝子名 | C8A |
| 別名 | Complement component C8 alpha chain (Complement component 8 subunit alpha) |
| 遺伝子 ID | 731 |
| SwissProt ID | P07357 |
| 免疫原 | ヒト C8 α 由来の合成ペプチド。アミノ酸範囲: 201-250 |

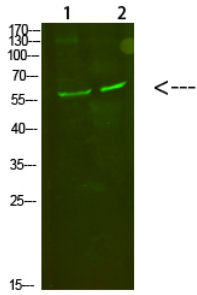
背景

標的細胞の細胞膜に孔を形成することで自然免疫および獲得免疫応答において重要な役割を果たす膜侵襲複合体 (MAC) の構成要素。

研究分野

免疫学

画像データ



C8 アルファ抗体を使用したマウス腎臓、マウス心臓溶解物中の C8 アルファのウェスタンブロット分析。