

製品名: GCM2 ウサギポリクローナル抗体

カタログ番号: APRab00805

研究使用のみ

概要

説明	ウサギポリクローナル抗体
宿主	うさぎ
応用	WB,ELISA
反応性	ヒト、マウス、ラット
標識	非共役
修飾	未修正
アイソタイプ	IgG
クローン性	ポリクローナル
形態	液体
濃度	1mg/ml
保存	アリコートし、-20°Cで保存してください（12ヶ月有効）。凍結/融解サイクルを避けてください。
輸送	氷袋
バッファー	50% グリセロール、0.5% 保護タンパク質、0.02% アジ化ナトリウムを含む PBS 液 (pH 7.3)。
精製	アフィニティー精製

応用

希釈倍率	WB 1:500-1:1000,ELISA 1:5000-1:20000
分子量	Calculated MW: 57 kDa; Observed MW: 57 kDa

抗原情報

遺伝子名	GCM2
別名	Chorion-specific transcription factor GCMb (hGCMb; GCM motif protein 2; Glial cells missing homolog 2)
遺伝子 ID	9247
SwissProt ID	O75603
免疫原	ヒト GCM2 由来の合成ペプチド。アミノ酸範囲: 21-70

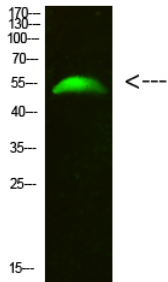
背景

遺伝子プロモーター上の特定の配列に結合し、その転写を活性化する転写因子。

研究分野

幹細胞

画像データ



GCM2 抗体を使用した 293T 溶解物中の GCM2 のウエスタン ブロット分析。