

製品名: インテグリン β 7 ウサギポリクローナル抗体**カタログ番号: APRab00802**

研究使用のみ

概要

説明	ウサギポリクローナル抗体
宿主	うさぎ
応用	WB,ELISA
反応性	ヒト、マウス
標識	非共役
修飾	未修正
アイソタイプ	IgG
クローン性	ポリクローナル
形態	液体
濃度	1mg/ml
保存	アリコートし、 -20°C で保存してください (12 ヶ月有効)。凍結/融解サイクルを避けてください。
輸送	氷袋
バッファー	50% グリセロール、0.5% 保護タンパク質、0.02% アジ化ナトリウムを含む PBS 液 (pH 7.3)。
精製	アフィニティー精製

応用

希釈倍率	WB 1:500-1:1000,ELISA 1:5000-1:20000
分子量	Calculated MW: 87 kDa; Observed MW: 130 kDa

抗原情報

遺伝子名	ITGB7
別名	Integrin beta-7 (Gut homing receptor beta subunit)
遺伝子 ID	3695
SwissProt ID	P26010
免疫原	ヒトインテグリン β 7 由来の合成ペプチド。アミノ酸範囲: 671-720

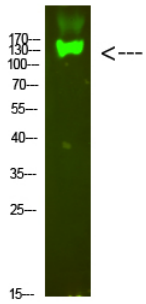
背景

インテグリン α -4/ β -7 (パイエル板特異的ホーミング受容体 LPAM-1) は、リンパ球の移動と腸管関連リンパ組織 (GALT) へのホーミングを媒介する接着分子です。

研究分野

シグナル伝達

画像データ



インテグリン ベータ 7 抗体を使用したマウス心臓溶解物中のインテグリン ベータ 7 のウエスタン プロット分析。