

製品名: KCTD7 ウサギポリクローナル抗体**カタログ番号: APRab00800**

研究使用のみ

概要

説明	ウサギポリクローナル抗体
宿主	うさぎ
応用	WB,ELISA
反応性	ヒト、マウス、ラット
標識	非共役
修飾	未修正
アイソタイプ	IgG
クローン性	ポリクローナル
形態	液体
濃度	1mg/ml
保存	アリコートし、-20°Cで保存してください（12ヶ月有効）。凍結/融解サイクルを避けてください。
輸送	氷袋
バッファー	50% グリセロール、0.5% 保護タンパク質、0.02% アジ化ナトリウムを含む PBS 液 (pH 7.3)。
精製	アフィニティー精製

応用

希釈倍率	WB 1:500-1:1000,ELISA 1:5000-1:20000
分子量	Calculated MW: 33 kDa; Observed MW: 33 kDa

抗原情報

遺伝子名	KCTD7
別名	BTB/POZ domain-containing protein KCTD7
遺伝子 ID	154881
SwissProt ID	Q96MP8
免疫原	ヒト KCTD7 由来の合成ペプチド。アミノ酸範囲: 181-230

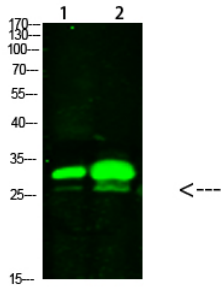
背景

皮質ニューロンの興奮性の制御に関与している可能性がある。

研究分野

-

画像データ



KCTD7 抗体を使用したマウス脳、マウス脾臓溶解物中の KCTD7 のウエスタンブロット分析。