

製品名: リン酸化 CREB (Ser133) ウサギポリクローナル抗体**カタログ番号: APRab00672**

研究使用のみ

概要

説明	ウサギポリクローナル抗体
宿主	うさぎ
応用	WB,IHC,ICC/IF,FC,IP
反応性	ヒト、マウス、ラット
標識	非共役
修飾	リン酸化
アイソタイプ	IgG
クローン性	ポリクローナル
形態	液体
濃度	1mg/ml
保存	アリコートし、-20°Cで保存してください（12ヶ月有効）。凍結/融解サイクルを避けてください。
輸送	氷袋
バッファー	リン酸緩衝生理食塩水中のウサギ IgG、pH 7.4、150mM NaCl、0.02%アジ化ナトリウムおよび50%グリセロール。
精製	アフィニティークロマトグラフィー

応用

希釈倍率	WB 1:500-1:1000,IHC 1:50-1:100,ICC/IF 1:50-1:200,FC 1:50-1:100,IP 1:20-1:50
分子量	Calculated MW: 35 kDa; Observed MW: 46 kDa

抗原情報

遺伝子名	CREB1
別名	CREB1; Cyclic AMP-responsive element-binding protein 1; CREB-1; cAMP-responsive element-binding protein 1
遺伝子 ID	1385
SwissProt ID	P16220
免疫原	標的タンパク質の残基に対応する合成リン酸化ペプチド

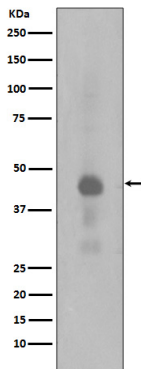
背景

この遺伝子は、DNA 結合タンパク質のロイシンジッパーファミリーに属する転写因子をコードしています。このタンパク質は、八量体回文構造である cAMP 応答性エレメントにホモ二量体として結合します。

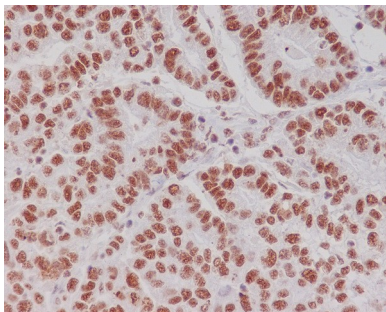
研究分野

エピジェネティクスと核シグナル伝達

画像データ



カリキュリン A で処理した HeLa 溶解物中の Phospho-Creb (Ser133) を Phospho-CREB (Ser133) 抗体を使用してウエスタン ブロット分析しました。



ホスホ-Creb (S133) 抗体を使用したパラフィン包埋ヒト胃癌の免疫組織化学分析。抗原賦活化には高圧高温クエン酸ナトリウム pH 6.0 を使用しました。