

製品名: インスリンウサギポリクローナル抗体**カタログ番号: APRab00657**

研究使用のみ

概要

説明	ウサギポリクローナル抗体
宿主	うさぎ
応用	IHC, ELISA
反応性	ヒト、マウス、ラット
標識	非共役
修飾	未修正
アイソタイプ	IgG
クローン性	ポリクローナル
形態	液体
濃度	1mg/ml
保存	アリコートし、-20°Cで保存してください（12ヶ月有効）。凍結/融解サイクルを避けてください。
輸送	氷袋
バッファー	50% グリセロール、0.5% 保護タンパク質、0.02% アジ化ナトリウムを含む PBS 液 (pH 7.3)。
精製	アフィニティー精製

応用

希釈倍率	IHC 1:50-1:100, ELISA 1:5000-1:20000
分子量	-

抗原情報

遺伝子名	INS
別名	Insulin [Cleaved into: Insulin B chain; Insulin A chain]
遺伝子 ID	3630
SwissProt ID	P01308
免疫原	AA 範囲: 30-70 のヒトタンパク質からの合成ペプチド

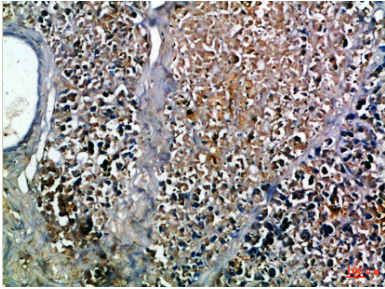
背景

インスリンは血糖濃度を低下させます。単糖類、アミノ酸、脂肪酸に対する細胞透過性を高めます。肝臓における解糖、ペントースリン酸回路、グリコーゲン合成を促進します。

研究分野

シグナル伝達

画像データ



インスリン抗体を使用したパラフィン包埋ヒト膵臓の免疫組織化学分析。抗原賦活化には高圧高温クエン酸ナトリウム pH 6.0 を使用しました。