

製品名: GRO ガンマウサギポリクローナル抗体**カタログ番号: APRab00655**

研究使用のみ

概要

説明	ウサギポリクローナル抗体
宿主	うさぎ
応用	IHC,ELISA
反応性	人間
標識	非共役
修飾	未修正
アイソタイプ	IgG
クローン性	ポリクローナル
形態	液体
濃度	1mg/ml
保存	アリコートし、-20°Cで保存してください（12 ヶ月有効）。凍結/融解サイクルを避けてください。
輸送	氷袋
バッファー	50% グリセロール、0.5% 保護タンパク質、0.02% アジ化ナトリウムを含む PBS 液 (pH 7.3)。
精製	アフィニティー精製

応用

希釈倍率	IHC 1:50-1:100,ELISA 1:5000-1:20000
分子量	-

抗原情報

遺伝子名	CXCL3 CXCL3; GRO3; GROG; SCYB3; C-X-C motif chemokine 3; GRO-gamma(1-73); Growth-regulated protein gamma; GRO-gamma; Macrophage inflammatory protein 2-beta; MIP2-beta
別名	
遺伝子 ID	2921
SwissProt ID	P19876
免疫原	-

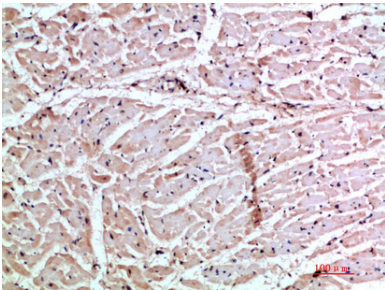
背景

ケモカイン (C-X-C モチーフ) リガンド 3 (CXCL3) は、CXC ケモカインファミリーに属する小さなサイトカインであり、GRO3 オンコジーン (GRO3)、GRO タンパク質ガンマ (GROg)、マクロファージ炎症性タンパク質 2 ベータ (MIP2b) としても知られています。CXCL3 は単球の移動と接着を制御し、CXCR2 と呼ばれる細胞表面ケモカイン受容体と相互作用することで標的細胞への効果を媒介します。最近では、小脳の形態形成過程において、CXCL3 が小脳顆粒ニューロンの前駆細胞の小脳内層への移動を細胞自律的に制御することが示されました。

研究分野

心血管系

画像データ



GRO ガンマ抗体を使用したパラフィン包埋ヒト心臓の免疫組織化学分析。抗原賦活化には高圧高温クエン酸ナトリウム pH 6.0 を使用しました。