

製品名: コラーゲン XII アルファ 1 ウサギポリクローナル抗体

カタログ番号: APRab00650

研究使用のみ

概要

説明	ウサギポリクローナル抗体
宿主	うさぎ
応用	IHC,ELISA
反応性	人間
標識	非共役
修飾	未修正
アイソタイプ	IgG
クローン性	ポリクローナル
形態	液体
濃度	1mg/ml
保存	アリコートし、-20°Cで保存してください（12 ヶ月有効）。凍結/融解サイクルを避けてください。
輸送	氷袋
バッファー	50% グリセロール、0.5% 保護タンパク質、0.02% アジ化ナトリウムを含む PBS 液 (pH 7.3)。
精製	アフィニティー精製

応用

希釈倍率	IHC 1:50-1:100,ELISA 1:5000-1:20000
分子量	-

抗原情報

遺伝子名	COL12A1
別名	Collagen alpha-1(XII) chain
遺伝子 ID	1303
SwissProt ID	Q99715
免疫原	-

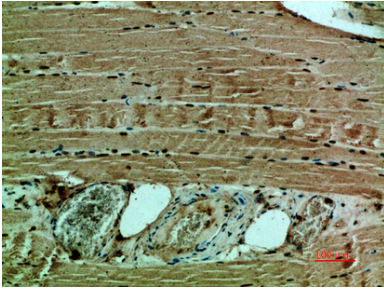
背景

XII 型コラーゲンは I 型コラーゲン含有原線維と相互作用し、COL1 ドメインは原線維の表面と関連している可能性があり、COL2 および NC3 ドメインは原線維周囲マトリックスに局在している可能性があります。

研究分野

細胞生物学

画像データ



コラーゲン XII アルファ 1 抗体を使用したパラフィン包埋ヒト筋肉の免疫組織化学分析。
抗原賦活化には高圧高温クエン酸ナトリウム pH 6.0 を使用しました。