

製品名: コラーゲン XXVIII アルファ 1 ウサギポリクローナル抗体**カタログ番号: APRab00645**

研究使用のみ

概要

説明	ウサギポリクローナル抗体
宿主	うさぎ
応用	WB,ELISA
反応性	ヒト、マウス
標識	非共役
修飾	未修正
アイソタイプ	IgG
クローン性	ポリクローナル
形態	液体
濃度	1mg/ml
保存	アリコートし、-20°Cで保存してください（12ヶ月有効）。凍結/融解サイクルを避けてください。
輸送	氷袋
バッファー	50% グリセロール、0.5% 保護タンパク質、0.02% アジ化ナトリウムを含む PBS 液 (pH 7.3)。
精製	アフィニティー精製

応用

希釈倍率	WB 1:500-1:1000,ELISA 1:5000-1:20000
分子量	Calculated MW: 117 kDa; Observed MW: 117 kDa

抗原情報

遺伝子名	COL28A1
別名	Collagen alpha-1(XXVIII) chain
遺伝子 ID	340267
SwissProt ID	Q2UY09
免疫原	抗血清はヒト COL28A1 の N 末端領域由来の合成ペプチドに対して作製された。アミノ酸範囲: 111-160

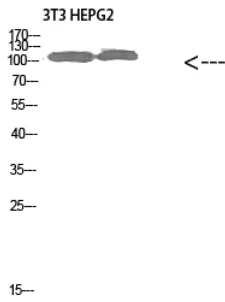
背景

細胞結合タンパク質として作用する可能性があります。

研究分野

細胞生物学

画像データ



コラーゲン XXVIII アルファ 1 抗体を使用した 3T3 HEPG2 溶解物中のコラーゲン XXVIII アルファ 1 のウエスタン ブロット分析。