

**製品名: コラーゲン IV アルファ 1 ウサギポリクローナル抗体****カタログ番号: APRab00643**

研究使用のみ

**概要**

|        |   |
|--------|---|
| 説明     | ウサギポリクローナル抗体  |
| 宿主     | うさぎ   |
| 応用     | WB,ELISA  |
| 反応性    | ヒト、マウス、ラット  |
| 標識     | 非共役   |
| 修飾     | 未修正   |
| アイソタイプ | IgG   |
| クローン性  | ポリクローナル   |
| 形態     | 液体  |
| 濃度     | 1mg/ml  |
| 保存     | アリコートし、-20°Cで保存してください（12 ヶ月有効）。凍結/融解サイクルを避けてください。         |
| 輸送     | 氷袋  |
| バッファー  | 50% グリセロール、0.5% 保護タンパク質、0.02% アジ化ナトリウムを含む PBS 液 (pH 7.3)。 |
| 精製     | アフィニティー精製   |

**応用**

|      |  |
|------|--|
| 希釈倍率 | WB 1:500-1:1000,ELISA 1:5000-1:20000         |
| 分子量  | Calculated MW: 161 kDa; Observed MW: 130 kDa |

**抗原情報**

|              |   |
|--------------|---|
| 遺伝子名         | COL4A1  |
| 別名           | Collagen alpha-1(IV) chain [Cleaved into: Arresten] |
| 遺伝子 ID       | 1282  |
| SwissProt ID | P02462  |
| 免疫原          | ヒトコラーゲン IV の合成ペプチド                                  |

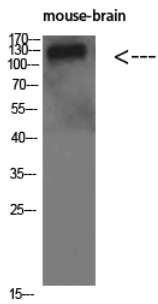
**背景**

IV 型コラーゲンは、糸球体基底膜 (GBM) の主要構成成分であり、ラミニン、プロテオグリカン、エンタクチン/ニドゲンとともに「金網」の網目構造を形成します。

## 研究分野

シグナル伝達

## 画像データ



コラーゲン IV アルファ 1 抗体を使用したマウス脳溶解物中のコラーゲン IV アルファ 1 のウェスタン ブロット分析。