

製品名: 伸長因子 1A1/2/P5 ウサギポリクローナル抗体**カタログ番号: APRab00625**

研究使用のみ

概要

説明	ウサギポリクローナル抗体
宿主	うさぎ
応用	WB,ELISA
反応性	ヒト、マウス、ラット
標識	非共役
修飾	未修正
アイソタイプ	IgG
クローン性	ポリクローナル
形態	液体
濃度	1mg/ml
保存	アリコートし、-20°Cで保存してください（12 ヶ月有効）。凍結/融解サイクルを避けてください。
輸送	氷袋
バッファー	50% グリセロール、0.5% 保護タンパク質、0.02% アジ化ナトリウムを含む PBS 液 (pH 7.3)。
精製	アフィニティー精製

応用

希釈倍率	WB 1:500-1:1000,ELISA 1:5000-1:20000
分子量	Calculated MW: 50 kDa; Observed MW: 50 kDa

抗原情報

遺伝子名	EEF1A1/EEF1A2/EEF1A1P5 EEF1A1; EEF1A; EF1A; LENG7; Elongation factor 1-alpha 1; EF-1-alpha-1; Elongation factor Tu; EF-Tu; Eukaryotic elongation factor 1 A-1; eEF1A-1; Leukocyte receptor cluster member 7;
別名	EEF1A2; EEF1AL; STN; Elongation factor 1-alpha 2; EF-1-alpha-2; Eukaryotic elongation factor 1 A-2; eEF1A-2; Statin-S1; Putative elongation factor 1-alpha-like 3; EF-1-alpha-like 3; Eukaryotic elongation factor 1 A-like 3; eEF1A-like 3
遺伝子 ID	1915/1917/158078
SwissProt ID	P68104/Q05639/Q5VTE0
免疫原	ヒト EF-1 α 1/2 の N 末端領域から得られた合成ペプチド。

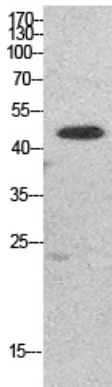
背景

このタンパク質は、タンパク質生成中に、リボソームの A 部位へのアミノアシル tRNA の GTP 依存的結合を促進します。

研究分野

エピジェネティクスと核シグナル伝達

画像データ



伸長因子 1A1/2/P5 抗体を使用した HepG2 溶解物中の伸長因子 1A1/2/P5 のウエスタンブロット分析。