

製品名: DCL-1 ウサギポリクローナル抗体

カタログ番号: APRab00624

研究使用のみ

概要

説明	ウサギポリクローナル抗体
宿主	うさぎ
応用	WB,ELISA
反応性	人間
標識	非共役
修飾	未修正
アイソタイプ	IgG
クローン性	ポリクローナル
形態	液体
濃度	1mg/ml
保存	アリコートし、-20°Cで保存してください（12 ヶ月有効）。凍結/融解サイクルを避けてください。
輸送	氷袋
バッファー	50% グリセロール、0.5% 保護タンパク質、0.02% アジ化ナトリウムを含む PBS 液 (pH 7.3)。
精製	アフィニティー精製

応用

希釈倍率	WB 1:500-1:1000,ELISA 1:5000-1:20000
分子量	Calculated MW: 26 kDa; Observed MW: 26 kDa

抗原情報

遺伝子名	CD302
別名	DCL-1; CD302; CLEC13A; DCL1; KIAA0022; CD302 antigen; C-type lectin BIMLEC; C-type lectin domain family 13 member A; DEC205-associated C-type lectin 1; Type I transmembrane C-type lectin receptor DCL-1; CD302
遺伝子 ID	9936
SwissProt ID	Q8IX05
免疫原	抗血清はヒト CD302 の内部領域由来の合成ペプチドに対して作製された。アミノ酸範囲: 81-130

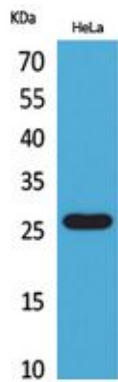
背景

エンドサイトーシスや貪食作用、細胞接着や移動に役割を果たす可能性のある、多機能な C 型レクチン受容体。

研究分野

免疫学

画像データ



DCL-1 抗体を使用した HeLa 溶解物中の DCL-1 のウェスタン ブロット分析。