

**製品名:** リンフォタクチンウサギポリクローナル抗体**カタログ番号:** APRab00621

研究使用のみ

**概要**

説明	ウサギポリクローナル抗体
宿主	うさぎ
応用	WB,ELISA
反応性	人間
標識	非共役
修飾	未修正
アイソタイプ	IgG
クローン性	ポリクローナル
形態	液体
濃度	1mg/ml
保存	アリコートし、-20°Cで保存してください（12 ヶ月有効）。凍結/融解サイクルを避けてください。
輸送	氷袋
バッファー	50% グリセロール、0.5% 保護タンパク質、0.02% アジ化ナトリウムを含む PBS 液 (pH 7.3)。
精製	アフィニティー精製

**応用**

希釈倍率	WB 1:500-1:1000,ELISA 1:5000-1:20000
分子量	Calculated MW: 13 kDa; Observed MW: 13 kDa

**抗原情報**

遺伝子名	XCL1/XCL2
別名	XCL1; LTN; SCYC1; Lymphotactin; ATAC; C motif chemokine 1; Cytokine SCM-1; Lymphotaxin; SCM-1-alpha; Small-inducible cytokine C1; XC chemokine ligand 1; XCL2; SCYC2; Cytokine SCM-1 beta; C motif chemokine 2; XC chemokine ligand 2
遺伝子 ID	6375/6846
SwissProt ID	P47992/Q9UBD3
免疫原	-

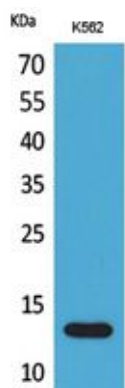
**背景**

リンパ球に対しては走化性を示すが、単球や好中球に対しては走化性は示さない。胸腺では、胸腺樹状細胞の髄質への集積を媒介し、制御性T細胞の発達に寄与し、自己寛容の確立に関与する。

## 研究分野

免疫学

## 画像データ



リンフォタクチン抗体を使用した K562 溶解物中のリンフォタクチンのウェスタン ブロット分析。