

**製品名: KIR2DL2/3 ウサギポリクローナル抗体****カタログ番号: APRab00620**

研究使用のみ

**概要**

説明	ウサギポリクローナル抗体
宿主	うさぎ
応用	WB,ELISA
反応性	人間
標識	非共役
修飾	未修正
アイソタイプ	IgG
クローン性	ポリクローナル
形態	液体
濃度	1mg/ml
保存	アリコートし、-20°Cで保存してください（12 ヶ月有効）。凍結/融解サイクルを避けてください。
輸送	氷袋
バッファー	50% グリセロール、0.5% 保護タンパク質、0.02% アジ化ナトリウムを含む PBS 液 (pH 7.3)。
精製	アフィニティー精製

**応用**

希釈倍率	WB 1:500-1:1000,ELISA 1:5000-1:20000
分子量	Calculated MW: 38 kDa; Observed MW: 38 kDa

**抗原情報**

遺伝子名	KIR2DL3/KIR2DS2 KIR2DL3; CD158B2; KIRCL23; NKAT2; Killer cell immunoglobulin-like receptor 2DL3; CD158 antigen-like family member B2; KIR-023GB; Killer inhibitory receptor cl 2-3; MHC class I NK cell receptor; NKAT2a; NKAT2bNatural killer-associated transcript 2; NKAT-2; p58 natural killer cell receptor clone CL-6; p58 NK receptor CL-6; p58.2 MHC class-I-specific NK receptor; CD158b2; KIR2DS2; CD158J; NKAT5; Killer cell immunoglobulin-like receptor 2DS2
別名	
遺伝子 ID	3804/100132285
SwissProt ID	P43628/P43631
免疫原	抗血清はヒト KIR2DL3/KIR2DS2 の内部領域由来の合成ペプチドに対して作製された。アミノ酸

範囲: 131-180

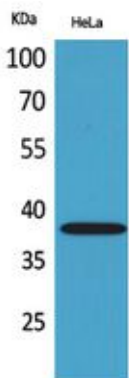
## 背景

ナチュラルキラー (NK) 細胞上の HLA-C アレル (HLA-Cw1、HLA-Cw3、HLA-Cw7) に対する受容体。NK 細胞の活性を阻害し、細胞溶解を防ぐ。

## 研究分野

免疫学

## 画像データ



KIR2DL2/3 抗体を使用した HeLa 溶解物中の KIR2DL2/3 のウエスタン ブロット分析。