

**製品名: ENPP2 ウサギポリクローナル抗体****カタログ番号: APRab00618**

研究使用のみ

**概要**

説明	ウサギポリクローナル抗体
宿主	うさぎ
応用	WB,ELISA
反応性	ヒト、マウス、ラット
標識	非共役
修飾	未修正
アイソタイプ	IgG
クローン性	ポリクローナル
形態	液体
濃度	1mg/ml
保存	アリコートし、-20°Cで保存してください（12ヶ月有効）。凍結/融解サイクルを避けてください。
輸送	氷袋
バッファー	50% グリセロール、0.5% 保護タンパク質、0.02% アジ化ナトリウムを含む PBS 液 (pH 7.3)。
精製	アフィニティー精製

**応用**

希釈倍率	WB 1:500-1:1000,ELISA 1:5000-1:20000
分子量	Calculated MW: 99 kDa; Observed MW: 99 kDa

**抗原情報**

遺伝子名	ENPP2
別名	ENPP2; ATX; PDNP2; Ectonucleotide pyrophosphatase/phosphodiesterase family member 2; E-NPP 2; Autotaxin; Extracellular lysophospholipase D; LysoPLD
遺伝子 ID	5168
SwissProt ID	Q13822
免疫原	抗血清はヒト ENPP2 の内部領域由来の合成ペプチドに対して作製された。アミノ酸範囲: 401-450

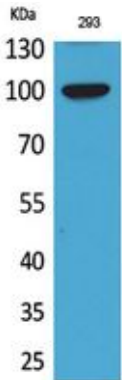
**背景**

リゾリン脂質を加水分解して、細胞外液中にシグナル伝達分子リゾホスファチジン酸 (LPA) を生成します。

## 研究分野

癌

## 画像データ



ENPP2 抗体を使用した 293 溶解物中の ENPP2 のウエスタン プロット分析。