

製品名: DNA ポリメラーゼ μ ウサギポリクローナル抗体**カタログ番号: APRab00606**

研究使用のみ

概要

説明	ウサギポリクローナル抗体
宿主	うさぎ
応用	WB,ELISA
反応性	人間
標識	非共役
修飾	未修正
アイソタイプ	IgG
クローン性	ポリクローナル
形態	液体
濃度	1mg/ml
保存	アリコートし、-20°Cで保存してください（12 ヶ月有効）。凍結/融解サイクルを避けてください。
輸送	氷袋
バッファー	50% グリセロール、0.5% 保護タンパク質、0.02% アジ化ナトリウムを含む PBS 液 (pH 7.3)。
精製	アフィニティー精製

応用

希釈倍率	WB 1:500-1:1000,ELISA 1:5000-1:20000
分子量	Calculated MW: 55 kDa; Observed MW: 55 kDa

抗原情報

遺伝子名	POLM
別名	POLM; polmu; DNA-directed DNA/RNA polymerase mu; Pol Mu; Terminal transferase
遺伝子 ID	27434
SwissProt ID	Q9NP87
免疫原	DNA Pol μ 由来の合成ペプチド。アミノ酸範囲: 210-290

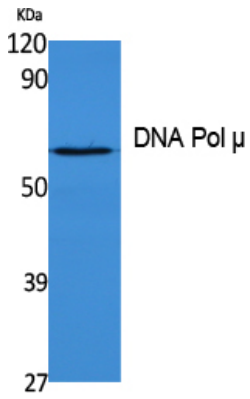
背景

非相同末端結合 (NHEJ) による DNA 二本鎖切断の修復に関与するギャップ充填ポリメラーゼ。

研究分野

エピジェネティクスと核シグナル伝達

画像データ



DNA Pol μ 抗体を使用した K562 溶解物中の DNA ポリメラーゼ μ のウェスタン ブロット分析。