

製品名: ApoL6 ウサギポリクローナル抗体**カタログ番号: APRab00600**

研究使用のみ

概要

説明	ウサギポリクローナル抗体
宿主	うさぎ
応用	WB,ELISA
反応性	人間
標識	非共役
修飾	未修正
アイソタイプ	IgG
クローン性	ポリクローナル
形態	液体
濃度	1mg/ml
保存	アリコートし、-20°Cで保存してください（12ヶ月有効）。凍結/融解サイクルを避けてください。
輸送	氷袋
バッファー	50% グリセロール、0.5% 保護タンパク質、0.02% アジ化ナトリウムを含む PBS 液 (pH 7.3)。
精製	アフィニティー精製

応用

希釈倍率	WB 1:500-1:1000,ELISA 1:5000-1:20000
分子量	Calculated MW: 38 kDa; Observed MW: 38 kDa

抗原情報

遺伝子名	APOL6
別名	APOL6; Apolipoprotein L6; Apolipoprotein L-VI; ApoL-VI
遺伝子 ID	80830
SwissProt ID	Q9BWW8
免疫原	ApoL6 由来の合成ペプチド。アミノ酸範囲: 240-320

背景

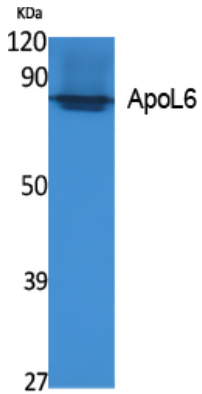
この遺伝子はアポリポタンパク質 L 遺伝子ファミリーのメンバーです。コードされているタンパク質は細胞質に存在し、脂質の移動に影響を与えたり、脂質が細胞小器官に結合することを可能にしたりします。広く発現しており、子宮、胎児脳、脊髄で高い発現が認

められるほか、心臓、肝臓、肺、結腸、脾臓、胸腺、前立腺、胎盤、副腎、唾液腺、乳腺でも検出されます。

研究分野

細胞生物学

画像データ



ApoL6 抗体を使用した K562 溶解物中の ApoL6 のウエスタン ブロット分析。