

製品名: CD42c ウサギポリクローナル抗体**カタログ番号: APRab00586**

研究使用のみ

概要

説明	ウサギポリクローナル抗体
宿主	うさぎ
応用	IHC,ELISA
反応性	ヒト、マウス、ラット
標識	非共役
修飾	未修正
アイソタイプ	IgG
クローン性	ポリクローナル
形態	液体
濃度	1mg/ml
保存	アリコートし、-20°Cで保存してください（12ヶ月有効）。凍結/融解サイクルを避けてください。
輸送	氷袋
バッファー	50% グリセロール、0.5% 保護タンパク質、0.02% アジ化ナトリウムを含む PBS 液 (pH 7.3)。
精製	アフィニティー精製

応用

希釈倍率	IHC 1:50-1:100,ELISA 1:5000-1:20000
分子量	-

抗原情報

遺伝子名	GP1BB
別名	Platelet glycoprotein Ib beta chain (GP-Ib beta; GPIb-beta; GPIbB; Antigen CD42b-beta; CD antigen CD42c)
遺伝子 ID	2812
SwissProt ID	P13224
免疫原	AA 範囲: 90-150 のヒトタンパク質からの合成ペプチド

背景

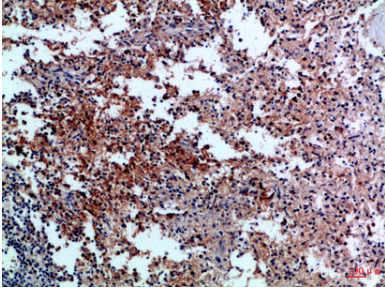
血小板の表面膜タンパク質である Gp-Ib は、すでに内皮下に結合しているフォン ヴィレブランド因子に結合することで、血小板プラ

グの形成に関与します。

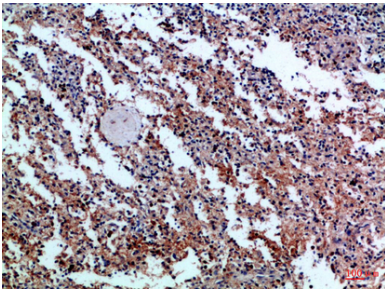
研究分野

免疫学

画像データ



CD42c 抗体を使用したパラフィン包埋ヒト脾臓の免疫組織化学分析。抗原賦活化には高圧高温クエン酸ナトリウム pH 6.0 を使用しました。



CD42c 抗体を使用したパラフィン包埋ヒト扁桃腺の免疫組織化学分析。抗原賦活化には高圧高温クエン酸ナトリウム pH 6.0 を使用しました。