

**製品名: MRPL35 ウサギポリクローナル抗体****カタログ番号: APRab00574**

研究使用のみ

**概要**

説明	ウサギポリクローナル抗体
宿主	うさぎ
応用	WB,ELISA
反応性	ヒト、マウス
標識	非共役
修飾	未修正
アイソタイプ	IgG
クローン性	ポリクローナル
形態	液体
濃度	1mg/ml
保存	アリコートし、-20°Cで保存してください（12ヶ月有効）。凍結/融解サイクルを避けてください。
輸送	氷袋
バッファー	50% グリセロール、0.5% 保護タンパク質、0.02% アジ化ナトリウムを含む PBS 液 (pH 7.3)。
精製	アフィニティー精製

**応用**

希釈倍率	WB 1:500-1:1000,ELISA 1:5000-1:20000
分子量	Calculated MW: 22 kDa; Observed MW: 22 kDa

**抗原情報**

遺伝子名	MRPL35
別名	MRPL35; BM-007; 39S ribosomal protein L35; mitochondrial; L35mt; MRP-L35
遺伝子 ID	51318
SwissProt ID	Q9NZE8
免疫原	MRP-L35 由来の合成ペプチド。アミノ酸範囲: 80-160

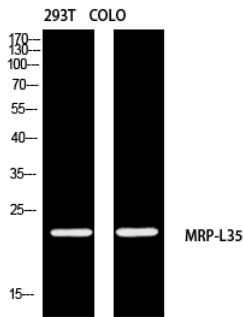
**背景**

哺乳類のミトコンドリアリボソームタンパク質は核遺伝子によってコードされており、ミトコンドリア内でのタンパク質合成を助けます。ミトコンドリアリボソーム（ミトリボソーム）は、小さな 28S サブユニットと大きな 39S サブユニットで構成されています。

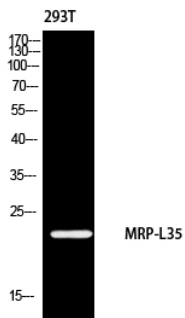
## 研究分野

タグとセルマーカー

## 画像データ



MRPL35 抗体を使用した 293T、COLO 溶解物中の MRPL35 のウエスタン プロット分析



MRPL35 抗体を使用した 293 溶解物中の MRPL35 のウエスタン プロット分析。