

製品名: エピゲンウサギポリクローナル抗体**カタログ番号: APRab00572**

研究使用のみ

概要

説明	ウサギポリクローナル抗体
宿主	うさぎ
応用	WB,ELISA
反応性	人間
標識	非共役
修飾	未修正
アイソタイプ	IgG
クローン性	ポリクローナル
形態	液体
濃度	1mg/ml
保存	アリコートし、-20°Cで保存してください（12ヶ月有効）。凍結/融解サイクルを避けてください。
輸送	氷袋
バッファー	50% グリセロール、0.5% 保護タンパク質、0.02% アジ化ナトリウムを含む PBS 液 (pH 7.3)。
精製	アフィニティー精製

応用

希釈倍率	WB 1:500-1:1000,ELISA 1:5000-1:20000
分子量	Calculated MW: 17 kDa; Observed MW: 17 kDa

抗原情報

遺伝子名	EPGN
別名	EPGN; Epigen; Epithelial mitogen; EPG
遺伝子 ID	255324
SwissProt ID	Q6UW88
免疫原	抗血清はヒト EPGN の内部領域由来の合成ペプチドに対して作製された。アミノ酸範囲: 11-60

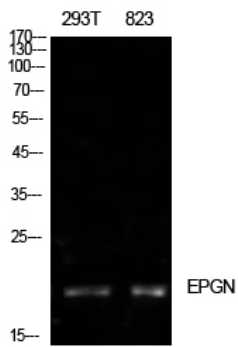
背景

上皮細胞の成長を促進します。

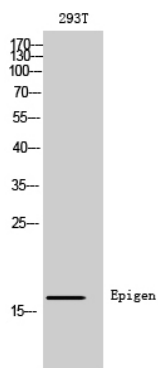
研究分野

シグナル伝達

画像データ



Epigen 抗体を使用した 293T、823 溶解物中の Epigen のウエスタン プロット分析。



Epigen 抗体を使用した 293T 溶解物中の Epigen のウエスタン プロット分析。