

製品名: CD232 ウサギポリクローナル抗体**カタログ番号: APRab00568**

研究使用のみ

概要

説明	ウサギポリクローナル抗体
宿主	うさぎ
応用	WB,ELISA
反応性	ヒト、マウス、ラット
標識	非共役
修飾	未修正
アイソタイプ	IgG
クローン性	ポリクローナル
形態	液体
濃度	1mg/ml
保存	アリコートし、-20°Cで保存してください（12ヶ月有効）。凍結/融解サイクルを避けてください。
輸送	氷袋
バッファー	50% グリセロール、0.5% 保護タンパク質、0.02% アジ化ナトリウムを含む PBS 液 (pH 7.3)。
精製	アフィニティー精製

応用

希釈倍率	WB 1:500-1:1000,ELISA 1:5000-1:20000
分子量	Calculated MW: 176 kDa; Observed MW: 176 kDa

抗原情報

遺伝子名	PLXNC1
別名	PLXNC1; VESPR; Plexin-C1; Virus-encoded semaphorin protein receptor; CD232
遺伝子 ID	10154
SwissProt ID	O60486
免疫原	抗血清はヒト PLXNC1 の内部領域由来の合成ペプチドに対して作製された。アミノ酸範囲: 811-860

背景

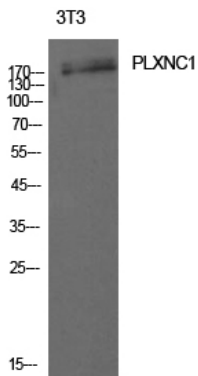
SEMA7A、天然痘セマフォリン A39R、ワクシニアウイルスセマフォリン A39R、およびヘルペスウイルス Sema タンパク質の受容

体。

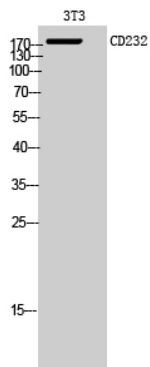
研究分野

癌

画像データ



CD232 抗体を使用した 3T3 溶解物中の CD232 のウエスタン プロット分析。



CD232 抗体を使用した 3T3 溶解物中の CD232 のウエスタン プロット分析。