

製品名: CD300LG ウサギポリクローナル抗体**カタログ番号: APRab00556**

研究使用のみ

概要

説明	ウサギポリクローナル抗体
宿主	うさぎ
応用	WB,IHC,ELISA
反応性	人間
標識	非共役
修飾	未修正
アイソタイプ	IgG
クローン性	ポリクローナル
形態	液体
濃度	1mg/ml
保存	アリコートし、-20°Cで保存してください（12 ヶ月有効）。凍結/融解サイクルを避けてください。
輸送	氷袋
バッファー	50% グリセロール、0.5% 保護タンパク質、0.02% アジ化ナトリウムを含む PBS 液 (pH 7.3)。
精製	アフィニティー精製

応用

希釈倍率	WB 1:500-1:1000,IHC 1:50-1:100,ELISA 1:5000-1:20000
分子量	Calculated MW: 36 kDa; Observed MW: 36 kDa

抗原情報

遺伝子名	CD300LG
別名	CD300LG; CLM9; TREM4; CMRF35-like molecule 9; CLM-9; CD300 antigen-like family member G; Triggering receptor expressed on myeloid cells 4; TREM-4; CD300g
遺伝子 ID	146894
SwissProt ID	Q6UXG3
免疫原	抗血清はヒト CD300LG の内部領域由来の合成ペプチドに対して作製された。アミノ酸範囲: 41-90

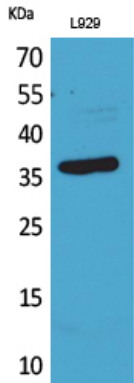
背景

L-セレクチン依存性リンパ球ローリングを媒介する可能性のある受容体。

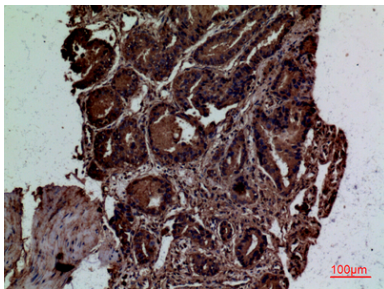
研究分野

免疫学

画像データ



CD300LG 抗体を使用した L929 溶解物中の CD300LG のウエスタン プロット分析。



CD300LG 抗体を使用したパラフィン包埋ヒト前立腺癌の免疫組織化学分析。抗原賦活化には高圧高温クエン酸ナトリウム pH 6.0 を使用しました。