

**製品名: KLF12 ウサギポリクローナル抗体****カタログ番号: APRab00551**

研究使用のみ

**概要**

説明	ウサギポリクローナル抗体
宿主	うさぎ
応用	WB,IHC,ELISA
反応性	ヒト、マウス
標識	非共役
修飾	未修正
アイソタイプ	IgG
クローン性	ポリクローナル
形態	液体
濃度	1mg/ml
保存	アリコートし、-20°Cで保存してください（12ヶ月有効）。凍結/融解サイクルを避けてください。
輸送	氷袋
バッファー	50% グリセロール、0.5% 保護タンパク質、0.02% アジ化ナトリウムを含む PBS 液 (pH 7.3)。
精製	アフィニティー精製

**応用**

希釈倍率	WB 1:500-1:1000,IHC 1:50-1:100,ELISA 1:5000-1:20000
分子量	Calculated MW: 44 kDa; Observed MW: 44 kDa

**抗原情報**

遺伝子名	KLF12
別名	KLF12; AP2REP; HSPC122; Krueppel-like factor 12; Transcriptional repressor AP-2rep
遺伝子 ID	11278
SwissProt ID	Q9Y4X4
免疫原	ヒト KLF12 の内部領域から得られた合成ペプチド。

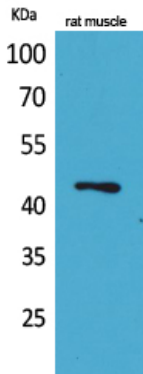
**背景**

AP-2-alpha 遺伝子に強力な転写抑制を与えます。

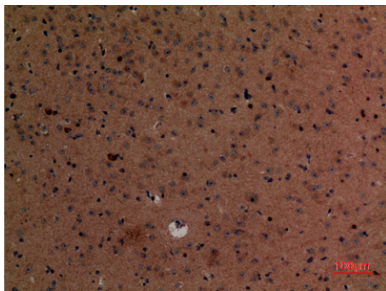
## 研究分野

エピジェネティクスと核シグナル伝達

## 画像データ



KLF12 抗体を使用したラット筋肉溶解物中の KLF12 のウエスタンブロット分析。



KLF12 抗体を使用したパラフィン包埋マウス脳の免疫組織化学分析。抗原賦活化には高圧高温クエン酸ナトリウム pH 6.0 を使用しました。