

**製品名: LIF ウサギポリクローナル抗体****カタログ番号: APRab00550**

研究使用のみ

**概要**

説明	ウサギポリクローナル抗体
宿主	うさぎ
応用	WB,IHC,ELISA
反応性	人間
標識	非共役
修飾	未修正
アイソタイプ	IgG
クローン性	ポリクローナル
形態	液体
濃度	1mg/ml
保存	アリコートし、-20°Cで保存してください（12 ヶ月有効）。凍結/融解サイクルを避けてください。
輸送	氷袋
バッファー	50% グリセロール、0.5% 保護タンパク質、0.02% アジ化ナトリウムを含む PBS 液 (pH 7.3)。
精製	アフィニティー精製

**応用**

希釈倍率	WB 1:500-1:1000,IHC 1:50-1:100,ELISA 1:5000-1:20000
分子量	Calculated MW: 22 kDa; Observed MW: 25 kDa

**抗原情報**

遺伝子名	LIF
別名	LIF; HILDA; Leukemia inhibitory factor; LIF; Differentiation-stimulating factor; D factor; Melanoma-derived LPL inhibitor; MLPLI; Emfilermin
遺伝子 ID	3976
SwissProt ID	P15018
免疫原	抗血清は、ヒト LIF の C 末端領域由来の合成ペプチドに対して作製された。アミノ酸範囲: 141-190

**背景**

LIFには白血病細胞の終末分化を誘導する能力があります。

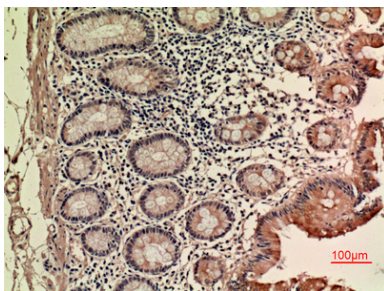
## 研究分野

免疫学

## 画像データ



LIF抗体を使用したK562溶解物中のLIFのウエスタンブロット分析。



LIF抗体を使用したパラフィン包埋ヒト結腸の免疫組織化学分析。抗原賦活化には高圧高温クエン酸ナトリウム pH 6.0 を使用しました。