

製品名: デクチン-2 ウサギポリクローナル抗体**カタログ番号: APRab00532**

研究使用のみ

概要

| | |
|--------|---|
| 説明 | ウサギポリクローナル抗体 |
| 宿主 | うさぎ |
| 応用 | WB,IHC,ELISA |
| 反応性 | 人間 |
| 標識 | 非共役 |
| 修飾 | 未修正 |
| アイソタイプ | IgG |
| クローン性 | ポリクローナル |
| 形態 | 液体 |
| 濃度 | 1mg/ml |
| 保存 | アリコートし、-20°Cで保存してください（12 ヶ月有効）。凍結/融解サイクルを避けてください。 |
| 輸送 | 氷袋 |
| バッファー | 50% グリセロール、0.5% 保護タンパク質、0.02% アジ化ナトリウムを含む PBS 液 (pH 7.3)。 |
| 精製 | アフィニティー精製 |

応用

| | |
|------|---|
| 希釈倍率 | WB 1:500-1:1000,IHC 1:50-1:100,ELISA 1:5000-1:20000 |
| 分子量 | Calculated MW: 24 kDa; Observed MW: 24 kDa |

抗原情報

| | |
|--------------|--|
| 遺伝子名 | CLEC6A |
| 別名 | Dectin-2; CLEC6A; CLECSF10; DECTIN2; C-type lectin domain family 6 member A; C-type lectin superfamily member 10; Dendritic cell-associated C-type lectin 2; DC-associated C-type lectin 2; Dectin-2 |
| 遺伝子 ID | 93978 |
| SwissProt ID | Q6EIG7 |
| 免疫原 | ヒト デクチン 2 の内部領域から得られた合成ペプチド。 |

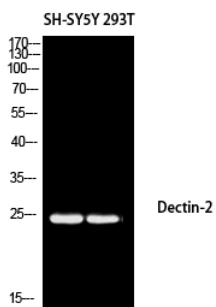
背景

デクチン-1 (CLEC7A; MIM 606264) と同様に、CLEC6A (デクチン-2) は細胞外 C 型レクチン様ドメインフォールドを有する II 型膜受容体である。しかし、デクチン-1 とは異なり、デクチン-2 は細胞質ドメインに免疫受容体チロシン活性化モチーフ (ITAM) を欠いている。

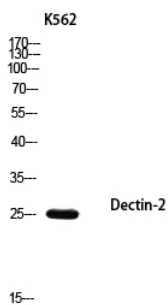
研究分野

免疫学

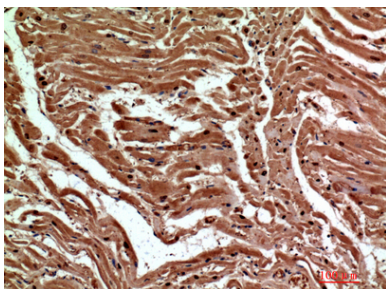
画像データ



Dectin-2 抗体を使用した SH-SY5Y、293T 溶解物中の Dectin-2 のウエスタン プロット分析。



Dectin-2 抗体を使用した K562 溶解物中の Dectin-2 のウエスタン プロット分析。



デクチン-2 抗体を用いたパラフィン包埋ヒト心臓の免疫組織化学分析。抗原賦活化には、高圧高温クエン酸ナトリウム (pH 6.0) を使用した。