

**製品名: GDF6 ウサギポリクローナル抗体****カタログ番号: APRab00530**

研究使用のみ

**概要**

説明	ウサギポリクローナル抗体
宿主	うさぎ
応用	WB,ELISA
反応性	ヒト、マウス、ラット
標識	非共役
修飾	未修正
アイソタイプ	IgG
クローン性	ポリクローナル
形態	液体
濃度	1mg/ml
保存	アリコートし、-20°Cで保存してください（12ヶ月有効）。凍結/融解サイクルを避けてください。
輸送	氷袋
バッファー	50% グリセロール、0.5% 保護タンパク質、0.02% アジ化ナトリウムを含む PBS 液 (pH 7.3)。
精製	アフィニティー精製

**応用**

希釈倍率	WB 1:500-1:1000,ELISA 1:5000-1:20000
分子量	Calculated MW: 51 kDa; Observed MW: 51 kDa

**抗原情報**

遺伝子名	GDF6
別名	GDF6; GDF16; Growth/differentiation factor 6; GDF-6; Growth/differentiation factor 16
遺伝子 ID	392255
SwissProt ID	Q6KF10
免疫原	抗血清はヒト GDF6 の内部領域由来の合成ペプチドに対して作製された。アミノ酸範囲: 311-360

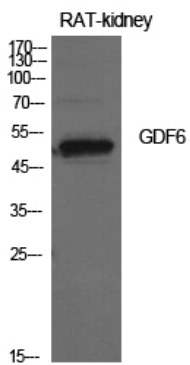
**背景**

網膜および骨形成における増殖と細胞分化を制御する成長因子。

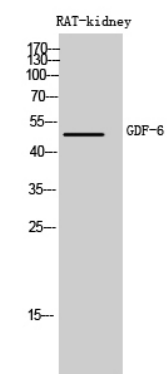
## 研究分野

シグナル伝達

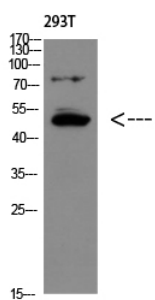
## 画像データ



GDF6 抗体を使用したラット腎臓溶解物中の GDF6 のウエスタンブロット分析。



GDF6 抗体を使用したラット腎臓溶解物中の GDF6 のウエスタンブロット分析。



GDF6 抗体を使用した 293T 溶解物中の GDF6 のウエスタン ブロット分析。