

製品名: Rab26 ウサギポリクローナル抗体**カタログ番号: APRab00511**

研究使用のみ

概要

説明	ウサギポリクローナル抗体
宿主	うさぎ
応用	WB,IHC,ELISA
反応性	ヒト、マウス、ラット
標識	非共役
修飾	未修正
アイソタイプ	IgG
クローン性	ポリクローナル
形態	液体
濃度	1mg/ml
保存	アリコートし、-20°Cで保存してください（12ヶ月有効）。凍結/融解サイクルを避けてください。
輸送	氷袋
バッファー	50% グリセロール、0.5% 保護タンパク質、0.02% アジ化ナトリウムを含む PBS 液 (pH 7.3)。
精製	アフィニティー精製

応用

希釈倍率	WB 1:500-1:1000,IHC 1:50-1:100,ELISA 1:5000-1:20000
分子量	Calculated MW: 28 kDa; Observed MW: 28 kDa

抗原情報

遺伝子名	RAB26
別名	RAB26; Ras-related protein Rab-26
遺伝子 ID	25837
SwissProt ID	Q9ULW5
免疫原	Rab 26 由来の合成ペプチド。アミノ酸範囲: 180-256

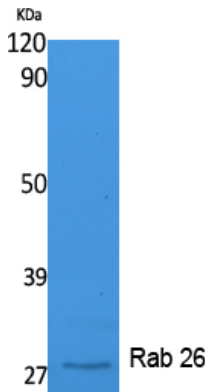
背景

小さな GTPase Rab は、輸送小胞の形成から膜との融合まで、細胞内膜輸送の重要な調節因子です。

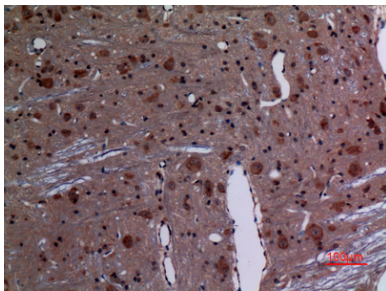
研究分野

シグナル伝達

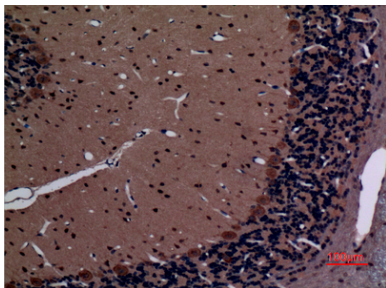
画像データ



Rab 26 抗体を使用した K562 溶解物中の Rab26 のウエスタン ブロット分析。



Rab26 抗体を使用したパラフィン包埋ラット脳の免疫組織化学分析。抗原賦活化には高圧高温クエン酸ナトリウム pH 6.0 を使用しました。



Rab26 抗体を用いたパラフィン包埋ラット脳の免疫組織化学分析。抗原賦活化には、高圧高温クエン酸ナトリウム (pH 6.0) を使用した。