

製品名: p21 ウサギポリクローナル抗体**カタログ番号: APRab00466**

研究使用のみ

概要

説明	ウサギポリクローナル抗体
宿主	うさぎ
応用	WB,IHC,ICC/IF,ELISA
反応性	ヒト、マウス、ラット
標識	非共役
修飾	未修正
アイソタイプ	IgG
クローン性	ポリクローナル
形態	液体
濃度	1mg/ml
保存	アリコートし、-20°Cで保存してください（12ヶ月有効）。凍結/融解サイクルを避けてください。
輸送	氷袋
バッファー	50% グリセロール、0.5% 保護タンパク質、0.02% アジ化ナトリウムを含む PBS 液 (pH 7.3)。
精製	アフィニティー精製

応用

希釈倍率	WB 1:500-1:1000,IHC 1:50-1:100,ICC/IF 1:50-1:200,ELISA 1:5000-1:20000
分子量	Calculated MW: 18 kDa; Observed MW: 26 kDa

抗原情報

遺伝子名	CDKN1A
別名	CDKN1A; CAP20; CDKN1; CIP1; MDA6; PIC1; SDI1; WAF1; Cyclin-dependent kinase inhibitor 1; CDK-interacting protein 1; Melanoma differentiation-associated protein 6; MDA-6; p21
遺伝子 ID	1026
SwissProt ID	P38936
免疫原	抗血清はヒト p21 Cip1 由来の合成ペプチドに対して作製された。アミノ酸範囲: 111-160

背景

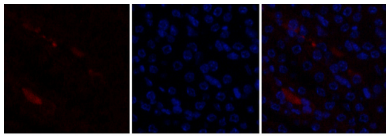
腫瘍抑制タンパク質 p21 Waf1/Cip1 は、細胞周期の進行を阻害する働きがあります。サイクリンおよびサイクリン依存性キナーゼと

ヘテロ三量体複合体を形成し、化学量論的な関係で機能します。CDK2 複合体と共存することで、キナーゼ活性を阻害し、G1/S 期の進行を阻害します。しかし、p21 は CDK4 または CDK6 とサイクリン D の複合体の形成と活性を促進する可能性もあります。

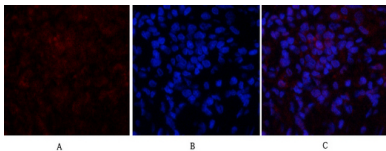
研究分野

細胞生物学

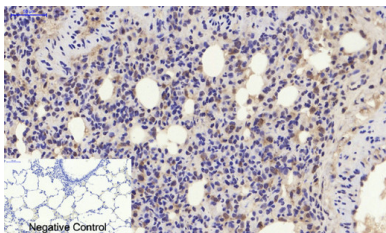
画像データ



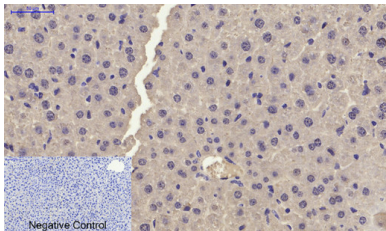
p21 抗体 (赤) と DAPI (青) を使用したマウス腎臓組織中の p21 の免疫蛍光分析。



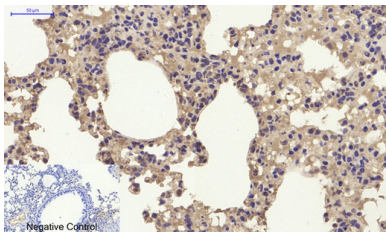
p21 抗体 (赤) と DAPI (青) を使用したラット肺組織中の p21 の免疫蛍光分析。



p21 抗体を用いたパラフィン包埋ラット肺組織の免疫組織化学分析。抗原賦活化には高圧高温クエン酸ナトリウム pH 6.0 を使用した。陰性対照として二次抗体のみを用いた。



p21 抗体を使用したパラフィン包埋マウス肝臓組織の免疫組織化学分析。抗原回復には高圧高温クエン酸ナトリウム pH 6.0 を使用しました。ネガティブコントロールは二次抗体のみを使用しました。



p21 抗体を使用したパラフィン包埋マウス肺組織の免疫組織化学分析。抗原回復には高圧高温クエン酸ナトリウム pH 6.0 を使用しました。ネガティブコントロールは二次抗体のみを使用しました。

p21 抗体を用いた様々な溶解液中の p21 のウェスタンブロット分析

